



Pol

Zone de Police « Hermeton et Heure » Bilan 2014 – Activités - Evolution de la criminalité



Plan d'action circulation routière

- Objectif stratégique
« Contribuer à maîtriser l'insécurité routière dans notre zone en axant notre action sur le phénomène des accidents de roulage avec lésions corporelles »
- Objectifs opérationnels
Pour ce faire, détermination de 9 objectifs spécifiques

Objectif n° 01

Ramener sous les 15% la proportion des accidents de roulage avec lésions corporelles où la consommation d'alcool est liée

| Proportion des conducteurs circulant sous l'influence de la boisson | | | | | |
|---|------|------|------|------|------|
| Année | 2010 | 2011 | 2012 | 2013 | 2014 |
| % | 11,1 | 14 | 16 | 17,3 | 13* |

* 9 conducteurs pour 73 accidents



Objectif 2

Tendre à maintenir sous les 20% la proportion des conducteurs circulant au-delà de la vitesse réglementaire

15122 conducteurs contrôlés
1975 conducteurs verbalisés

| Proportion des conducteurs circulant au-delà de la vitesse réglementaire | | | | | | |
|--|------|------|------|------|------|------|
| Année | 2009 | 2010 | 2011 | 2012 | 2013 | 2014 |
| % | 14,7 | 11 | 6 | 8 | 7,9 | 13* |

* NB: les endroits à risques ont été plus ciblés

Objectif 3

Sensibiliser les conducteurs au port de la ceinture de sécurité et à l'utilisation des dispositifs de retenue

| Proportion des conducteurs non porteurs de la ceinture lors des contrôles | | | | | | |
|---|------|------|------|------|------|------|
| Année | 2009 | 2010 | 2011 | 2012 | 2013 | 2014 |
| % | 8 | 9 | 10 | 9 | 7 | 7 |

NB: Actions « crash test » et « voiture tonneaux » = Pas de PV

Objectif 4

Tendre à diminuer le nombre d'accidents impliquant un gibier

Proportion des conducteurs circulant au-delà de la vitesse réglementaire

| Année | 2009 | 2010 | 2011 | 2012 | 2013 | 2014 |
|-------|------|------|------|------|------|------|
| % | 15,2 | 16 | 14 | 8 | 6 | 9 |

Nombre d'accidents impliquant un gibier

| Année | 2009 | 2010 | 2011 | 2012 | 2013 | 2014 |
|--------|------|------|------|------|------|------|
| Nombre | 43 | 63 | 74 | 81 | 56 | 79 |



Objectif 5

Tendre à améliorer l'infrastructure de certains carrefours dangereux et lutter contre les comportements inadaptés des conducteurs dans et aux abords de ceux-ci

Nombre d'accidents survenus aux carrefours dangereux situés sur la RN 40

| | RN 40/Av Namur | RN 40/Vert Chasseur | RN 40/Pont de Beaumont | Total |
|------|---------------------------|--------------------------------|-----------------------------------|--------------|
| 2009 | 6 | 1 | 4 | 11 |
| 2010 | 1 | 1 | 2 | 4 |
| 2011 | 2 | 1 | 0 | 3 |
| 2012 | 2 | 0 | 0 | 2 |
| 2013 | 2 | 0 | 0 | 2 |
| 2014 | 2 | 0 | 0 | 2 |

Objectif 6

Lutter contre l'agressivité et les comportements inadaptés des usagers dans la circulation dont l'usage du GSM au volant

| Nombre de PV | GSM au volant | Stationnements dangereux |
|--------------|---------------|--------------------------|
| 2012 | 20 | 90 |
| 2013 | 16 | 152 |
| 2014 | 42 | 192 |

Objectif 7

Diminuer le nombre d'accidents impliquant des motards sur les routes nationales 978 et 978 A entre 01 mai et 31 septembre

| 2008 | 2009 | 2010 | 2011 | 2012 | 2013 | 2014 |
|------|------|------|------|------|------|------|
| 6 | 4 | 10 | 4 | 12 | 15 | 9 |



Objectif 8

Lutter contre la transformation des cyclomoteurs destinée à augmenter la vitesse de ceux-ci

| 2008 | 2009 | 2010 | 2011 | 2012 | 2013 | 2014 |
|------|------|------|------|------|------|------|
| 9 | 5 | 3 | 4 | 3 | 3 | 3 |

Objectif 9

Eduquer les enfants du niveau primaire au respect de certaines facettes du code de la route

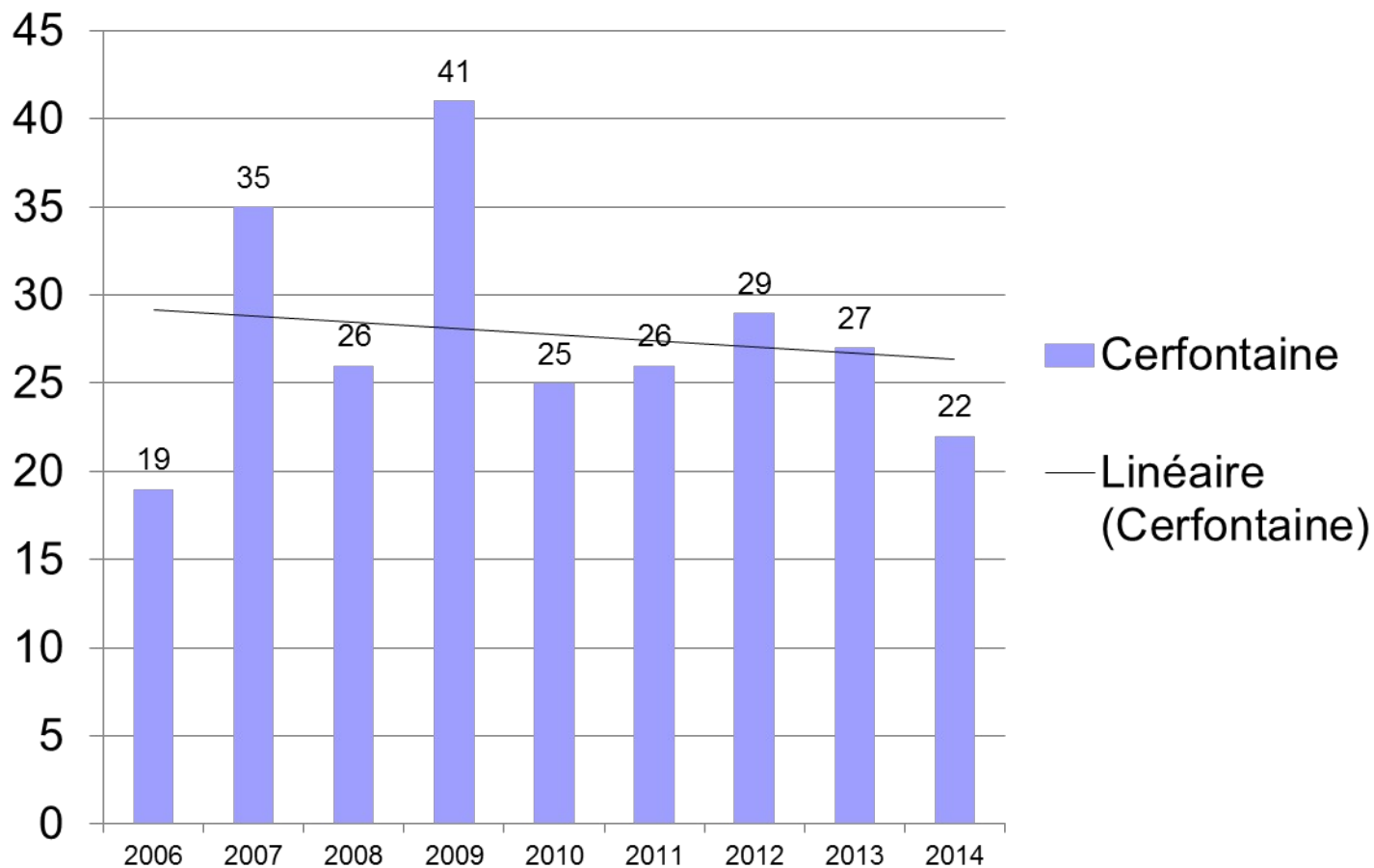
Nombre d'accidents impliquant un usager faible

| 2008 | 2009 | 2010 | 2011 | 2012 | 2013 | 2014 |
|------|------|------|------|------|------|------|
| 18 | 13 | 9 | 4 | 3 | 7 | 5* |

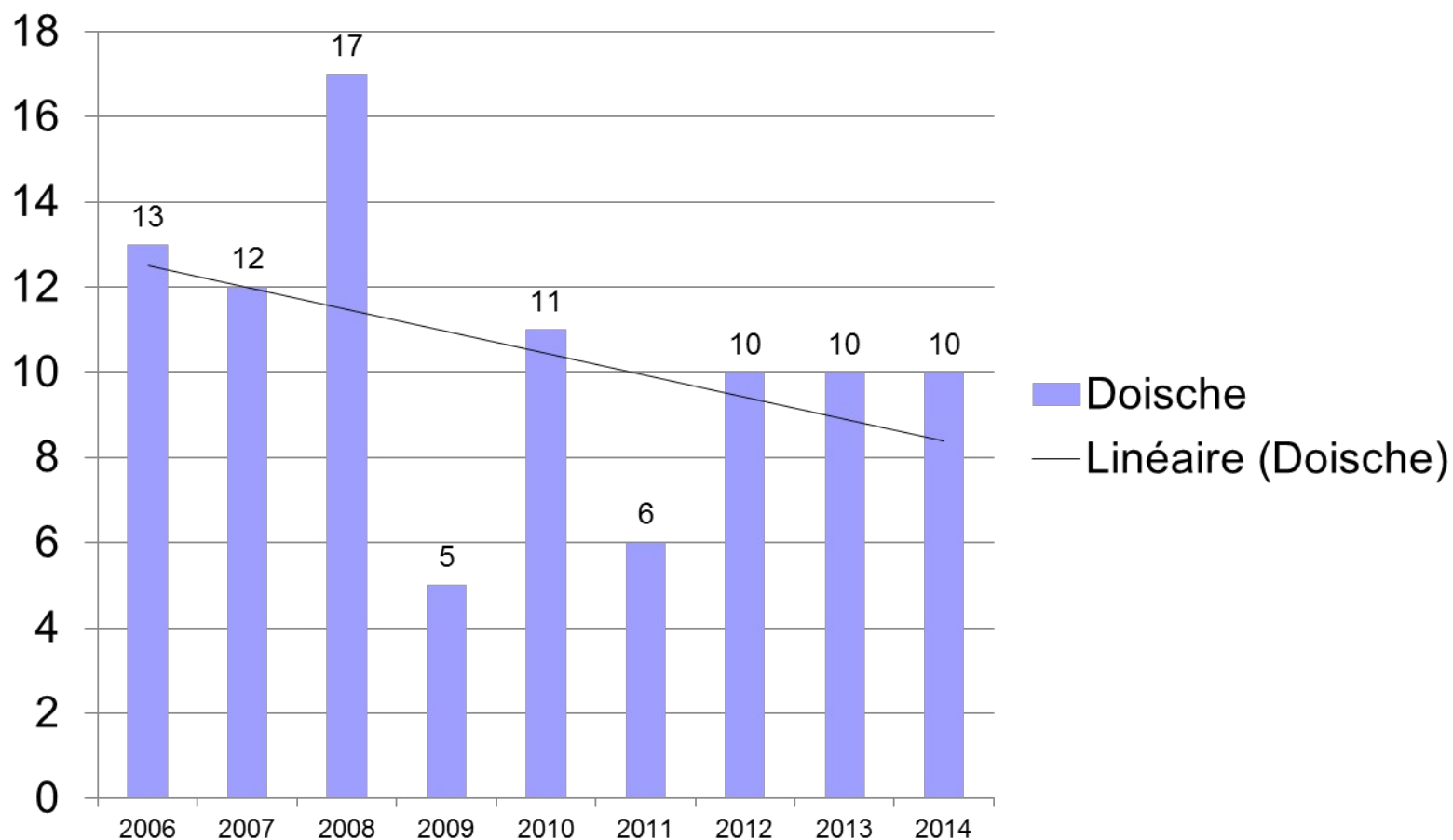
* 4 cyclistes et 1 piéton



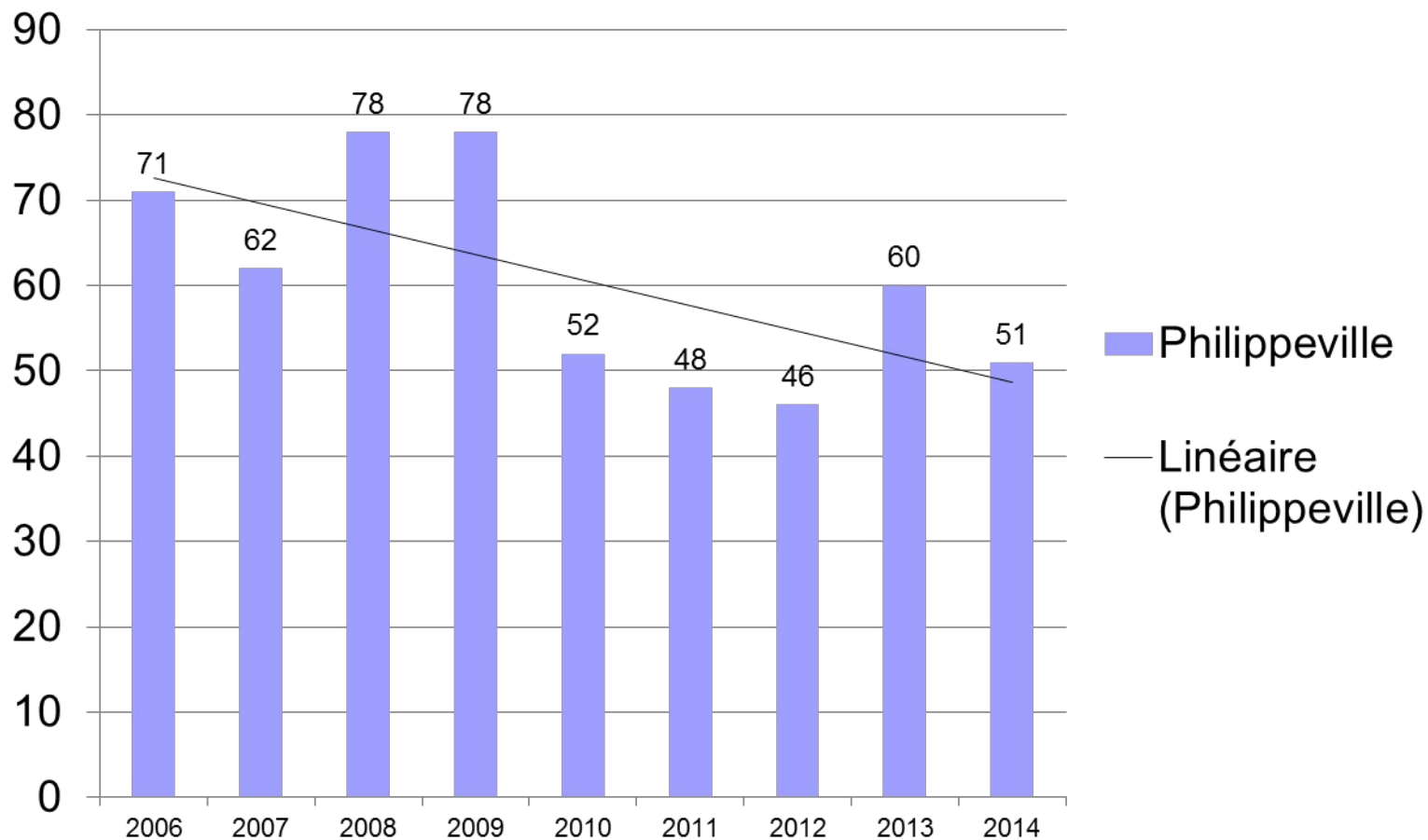
Evolution des accidents de roulage avec lésions corporelles de 2006 à 2014 - CERFONTAINE



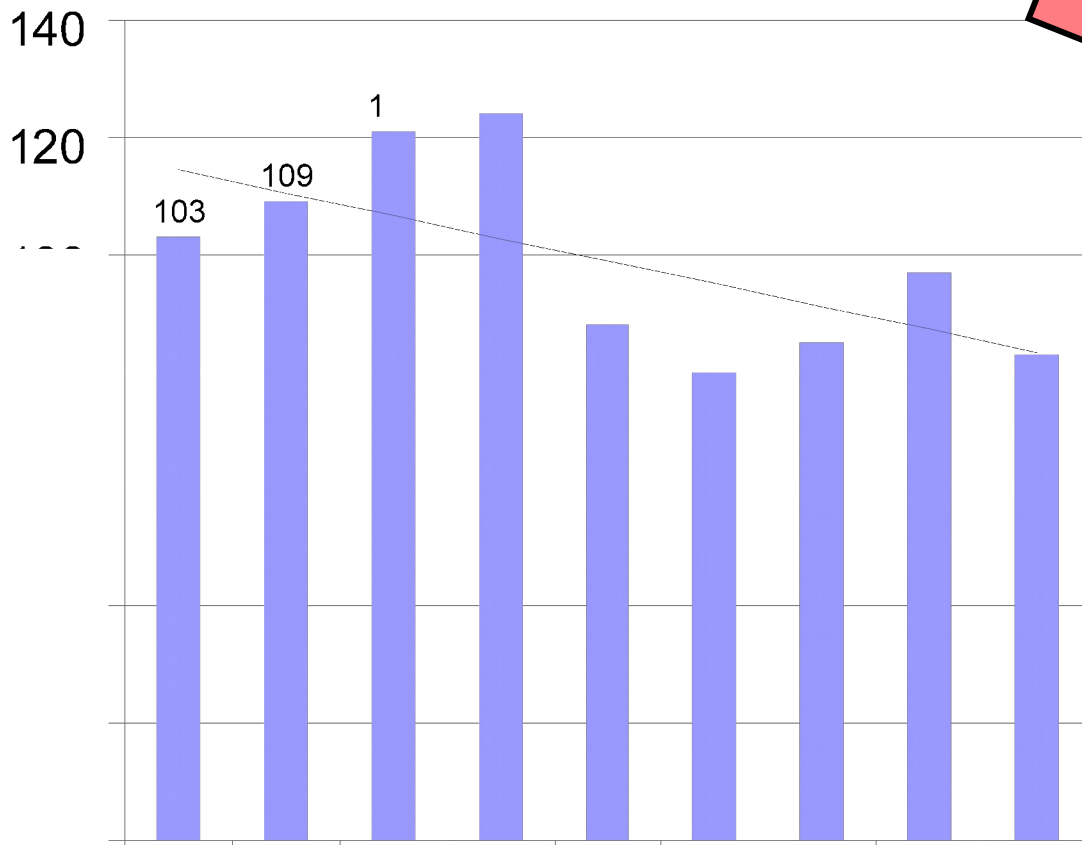
Evolution des accidents de roulage avec lésions corporelles de 2006 à 2014 - DOISCHE



Evolution des accidents de roulage avec lésions corporelles de 2006 à 2014 - PHILIPPEVILLE



Evolution des accidents de roulage avec lésions corporelles de 2006 à 2014 – ZONE DE POLICE

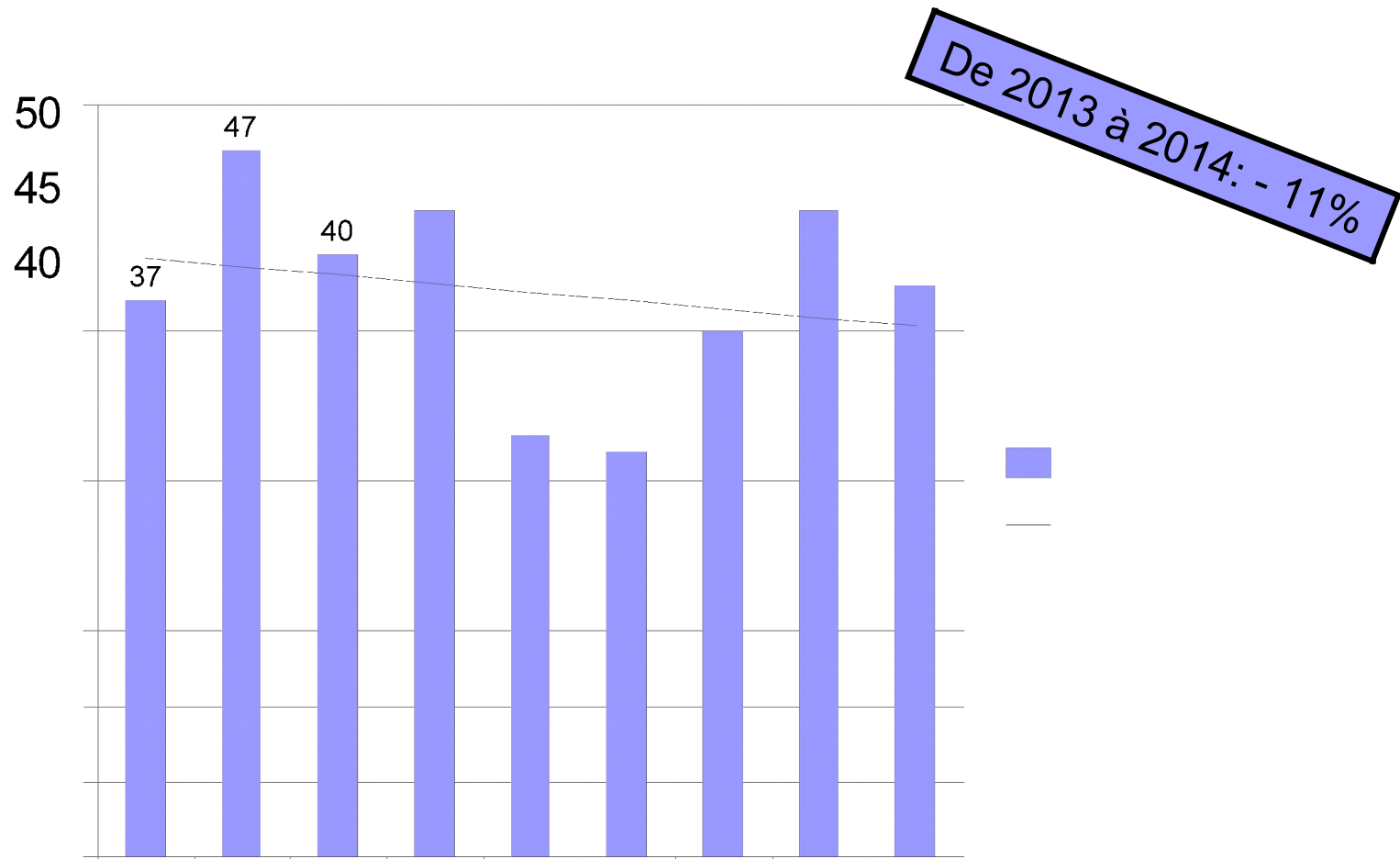


De 2013 à 2014: - 14%

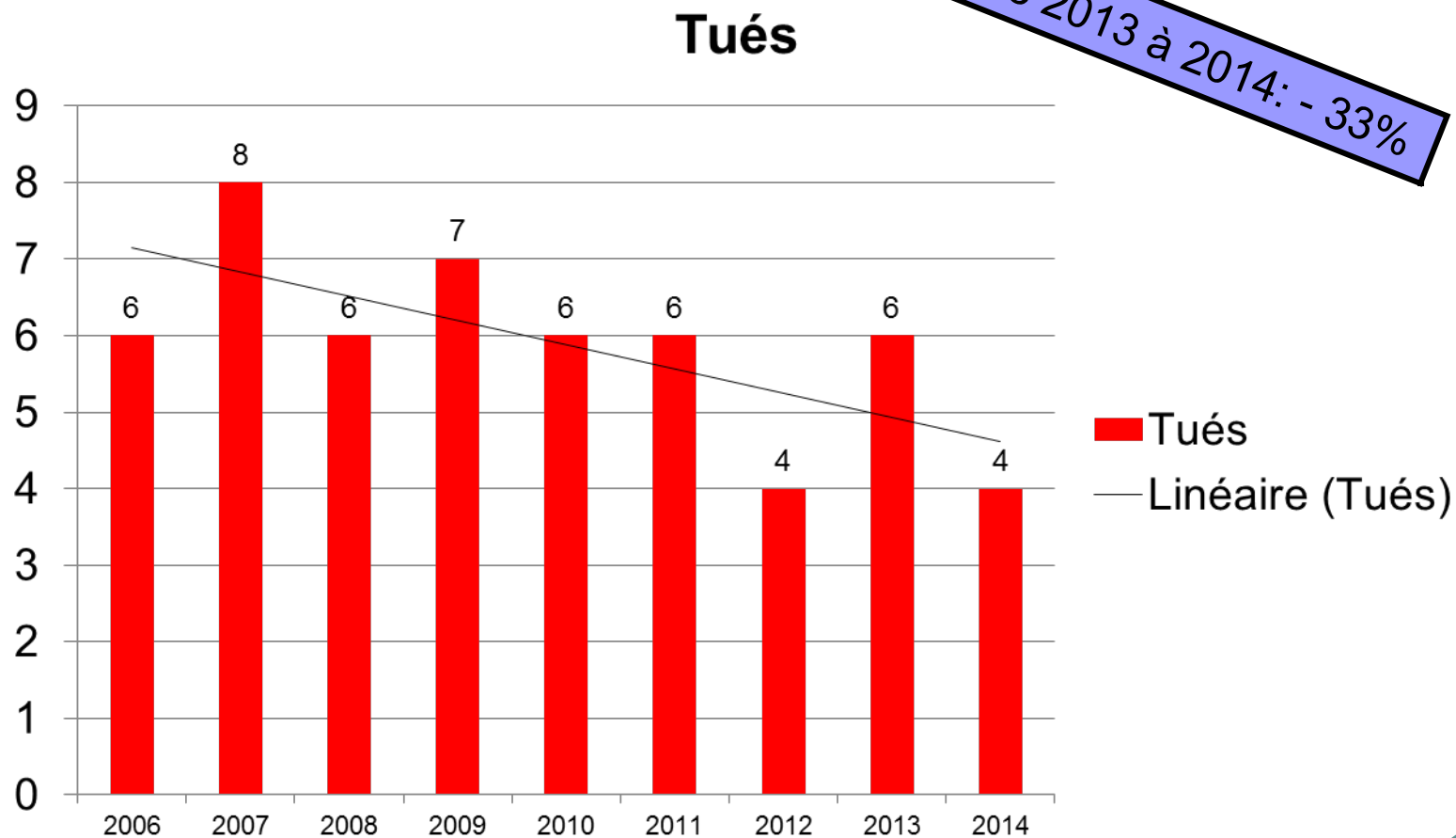
2009 à 2014: - 33%



Evolution des accidents de roulage avec lésions corporelles de **week-end** de 2006 à 2014



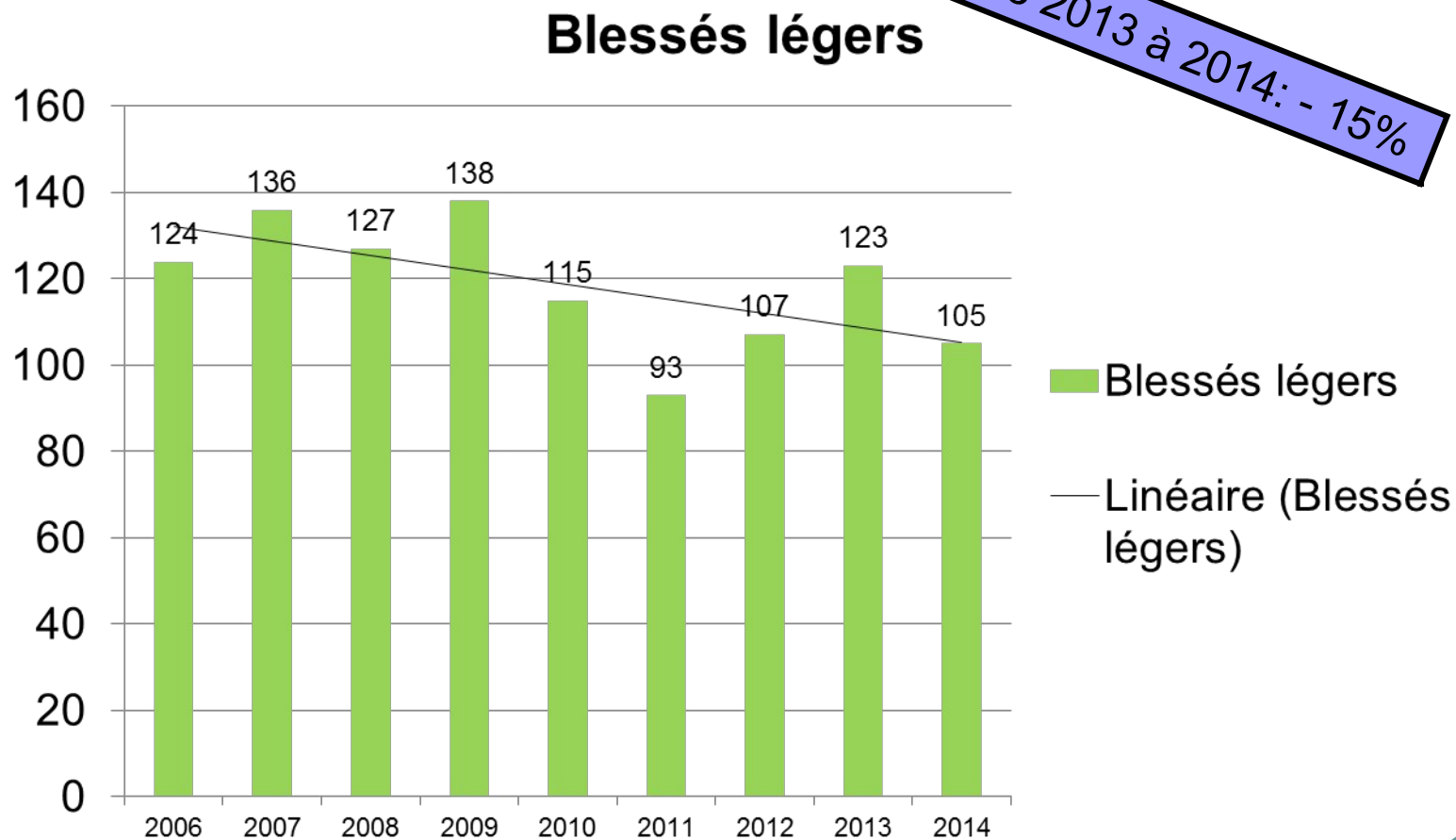
Bilan humain – TUES entre 2006 et 2014



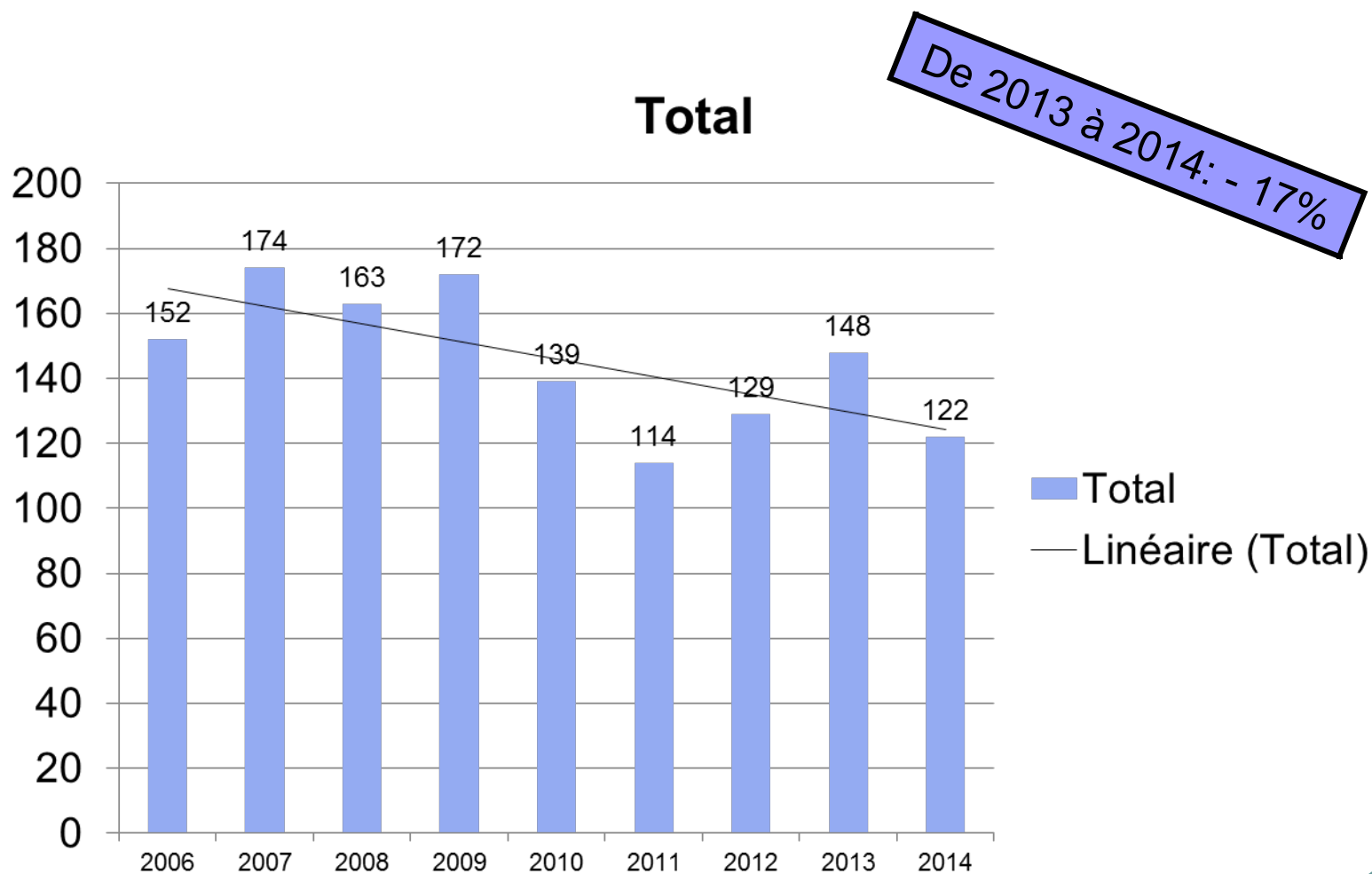
Bilan humain – BLESSES GRAVES entre 2006 et 2014



Bilan humain – BLESSES LEGERS entre 2006 et 2014

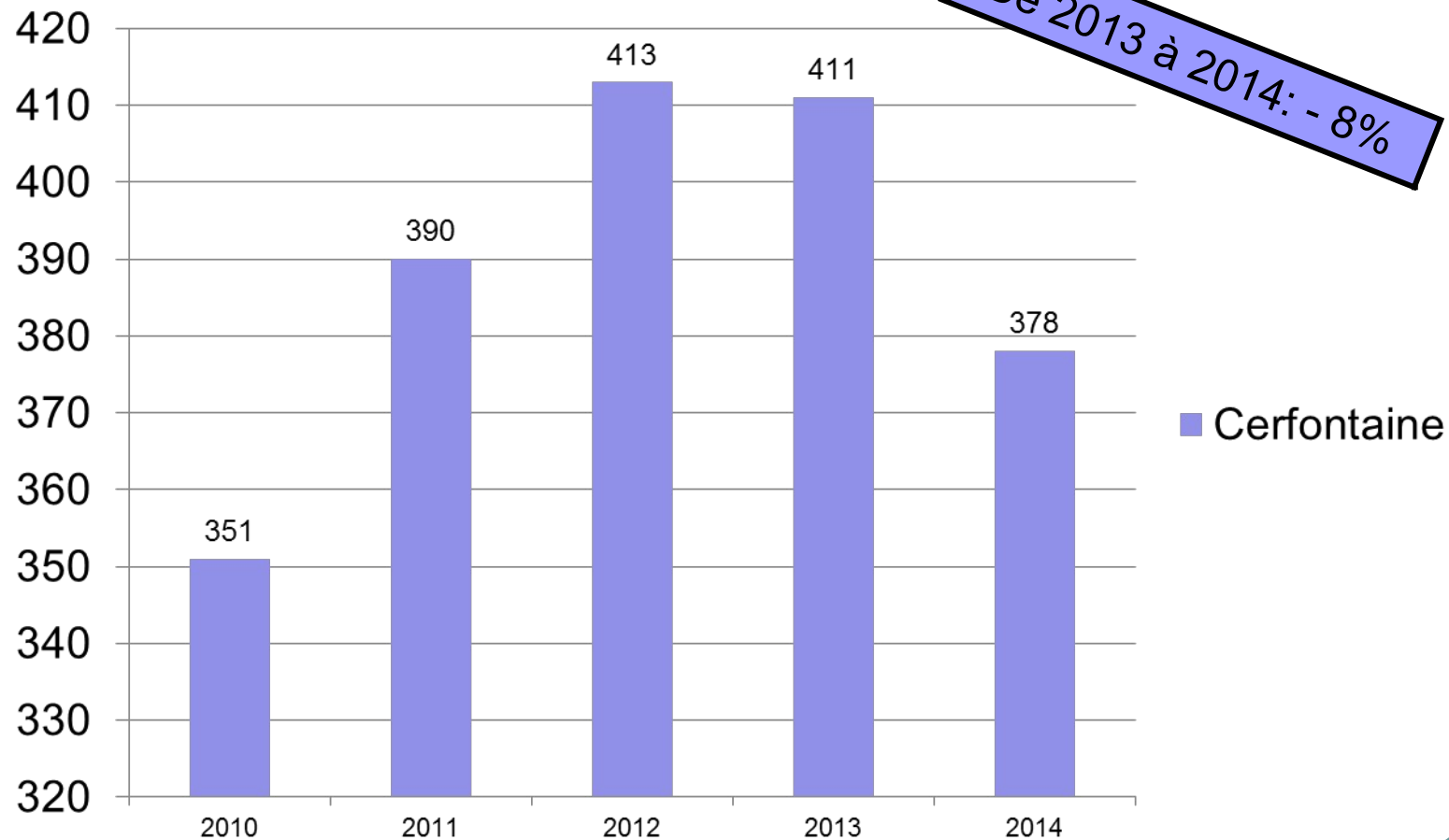


Bilan humain – NOMBRE DE VICTIMES entre 2006 et 2014



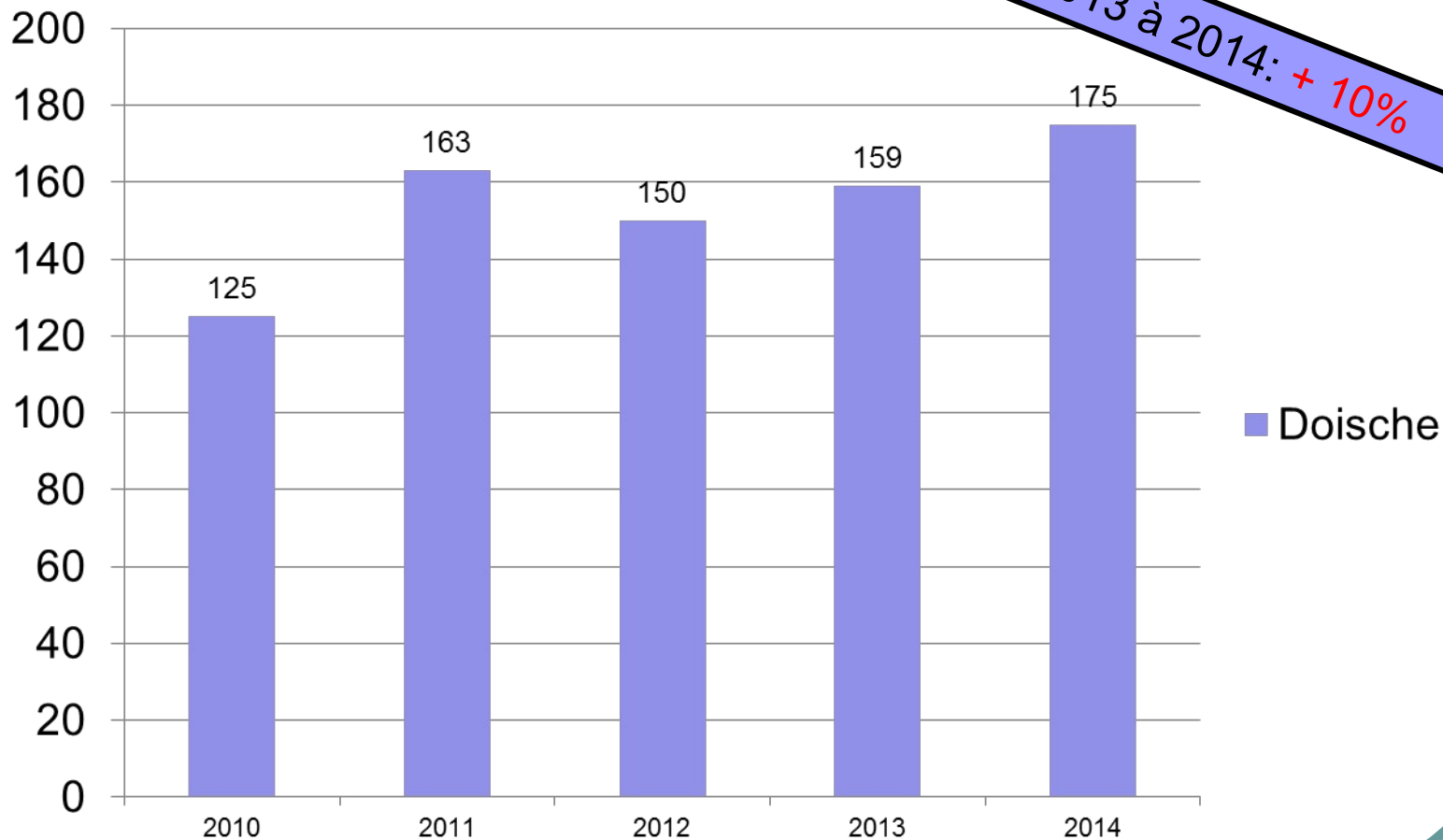
Evolution globale de la criminalité - CERFONTAINE

Période 2010 - 2014



Source: Police fédérale

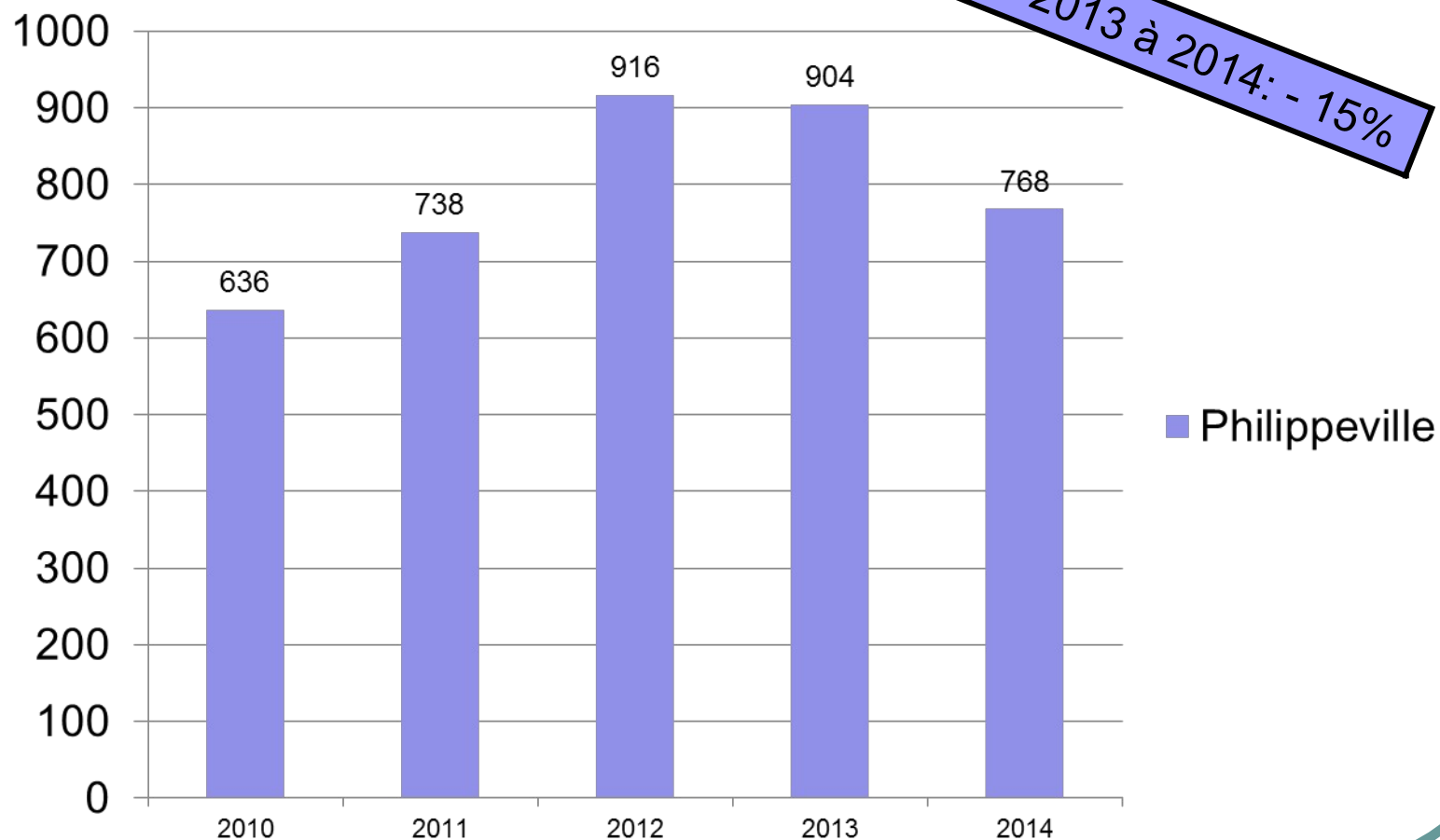
Evolution globale de la criminalité - **DOISCHE** Période 2010 - 2014



Source: Police fédérale

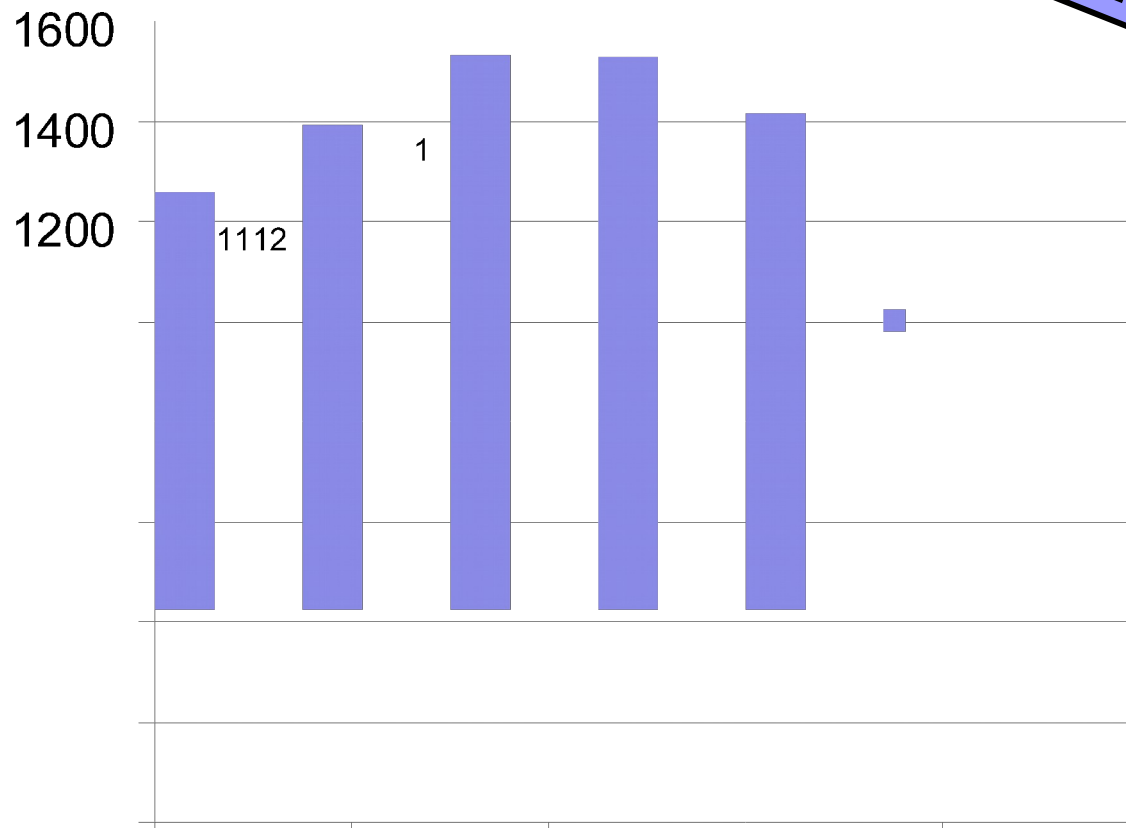
Evolution globale de la criminalité - PHILIPPEVILLE

Période 2010 - 2014



Source: Police fédérale

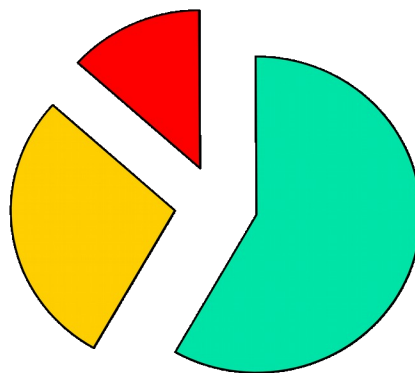
Evolution globale de la criminalité – **ZONE DE POLICE** Période 2010 - 2014



De 2013 à 2014: - 10%

Répartition de la criminalité par commune

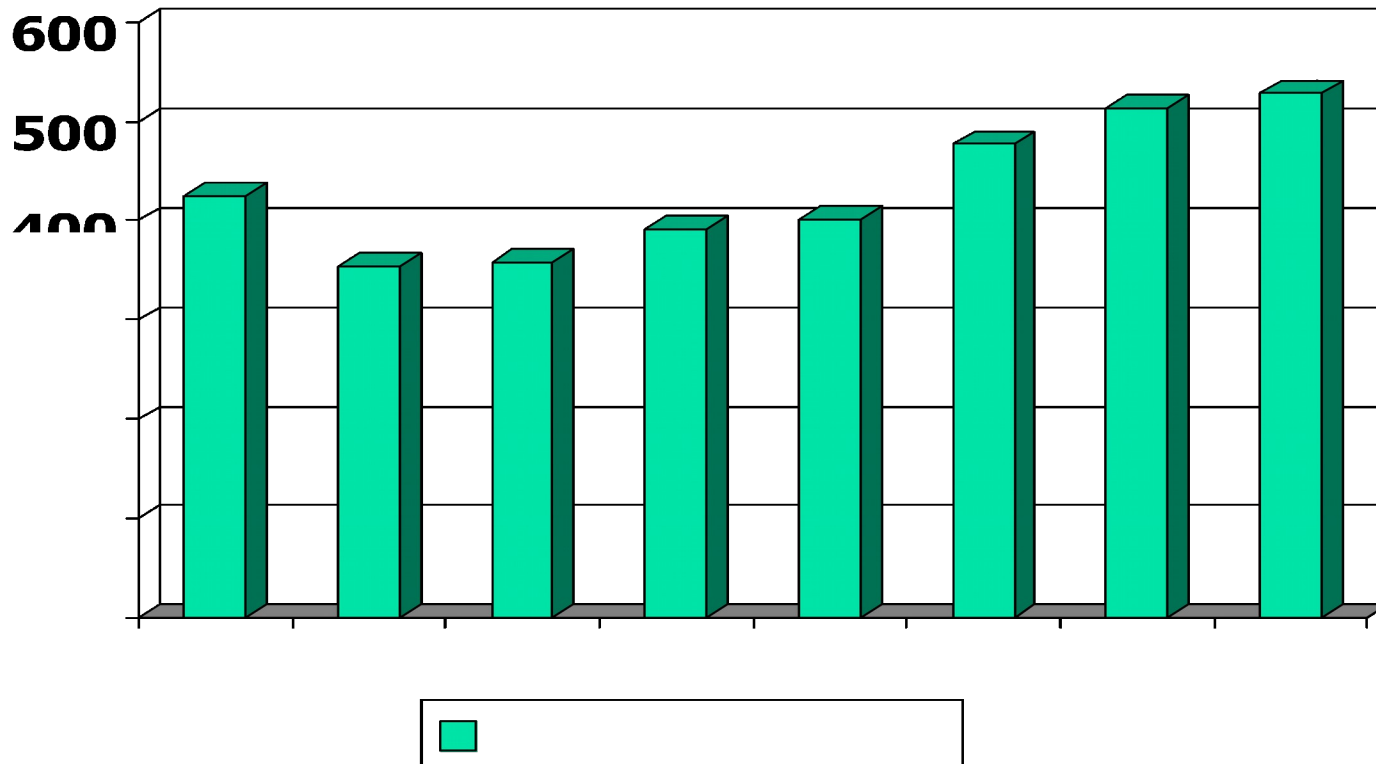
Année 2014



Analyse de l'évolution de la criminalité zonale

Période 2007 - 2014

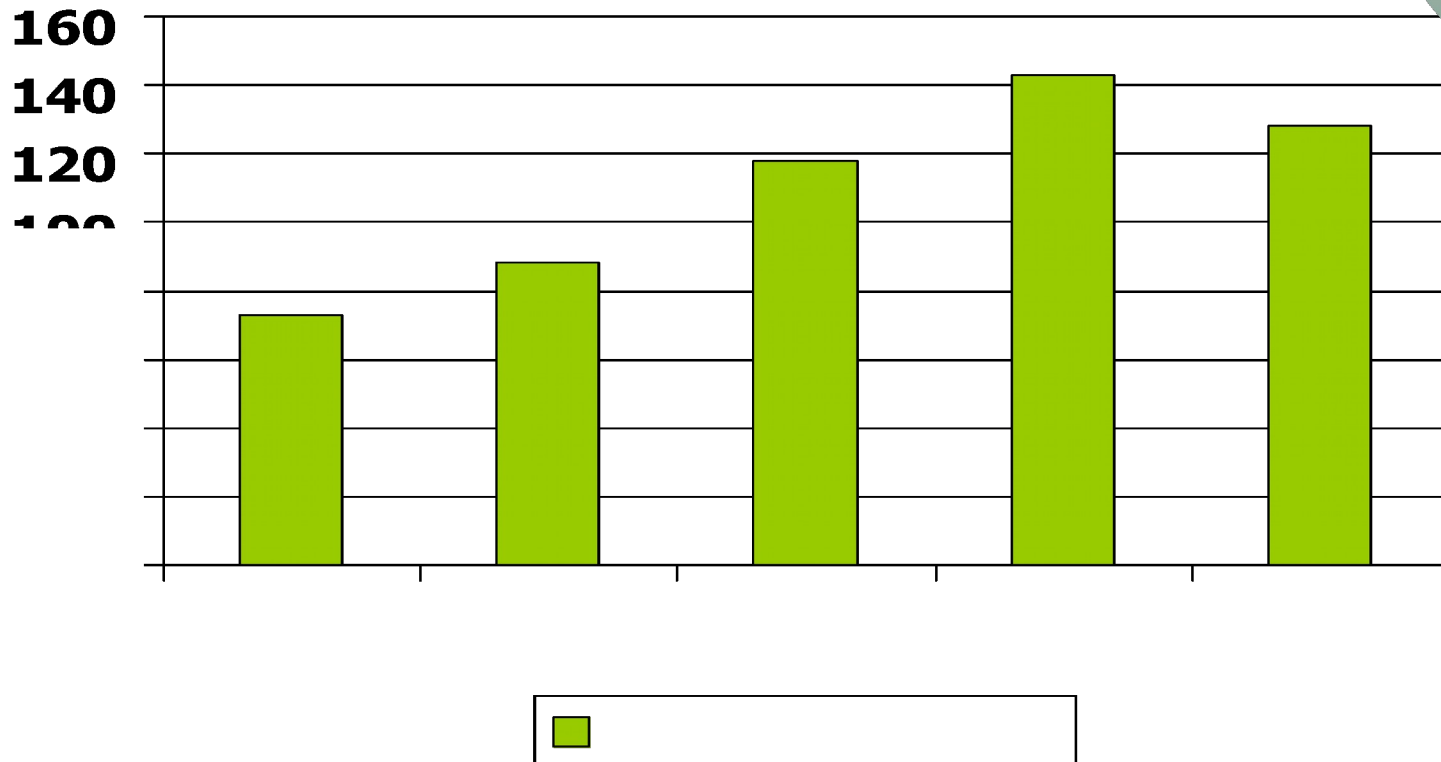
- Vols et extorsions



Analyse de l'évolution de la criminalité zonale

Période 2010 - 2014

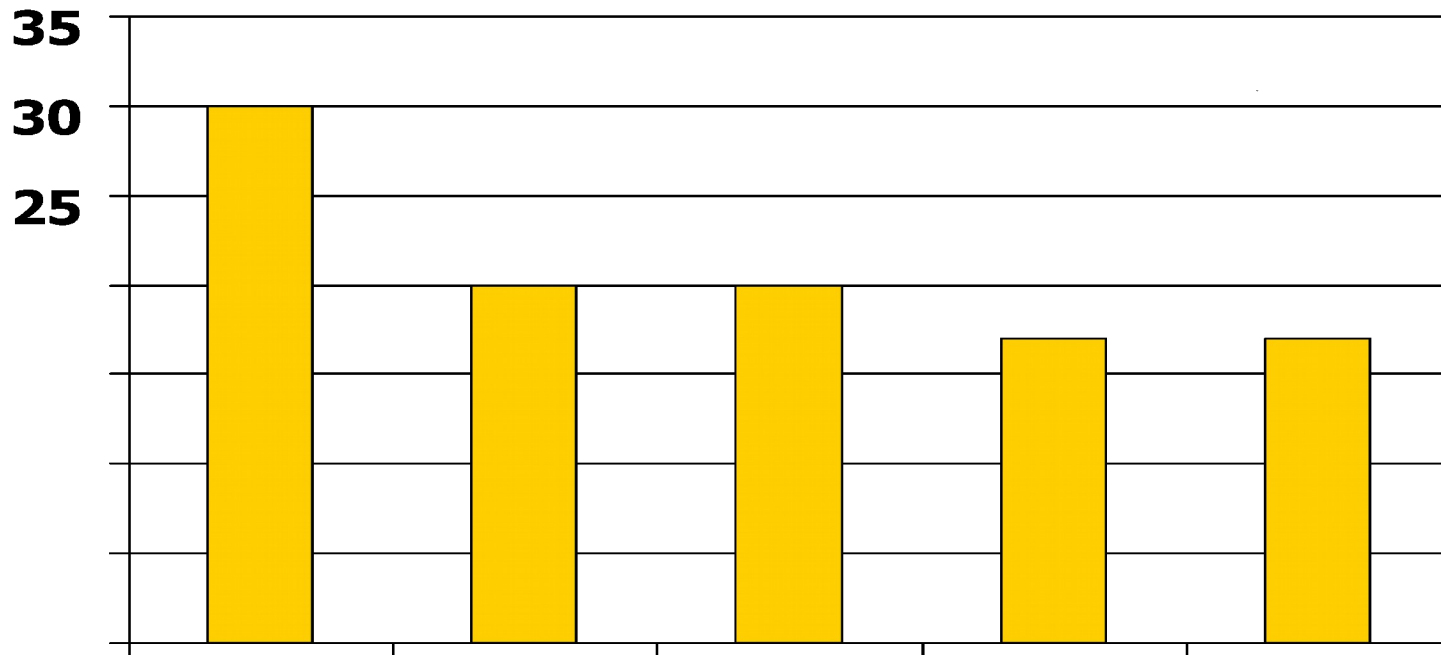
- **Cambriolages dans habitations (sens strict)**



Analyse de l'évolution de la criminalité zonale

Période 2010 – 2014

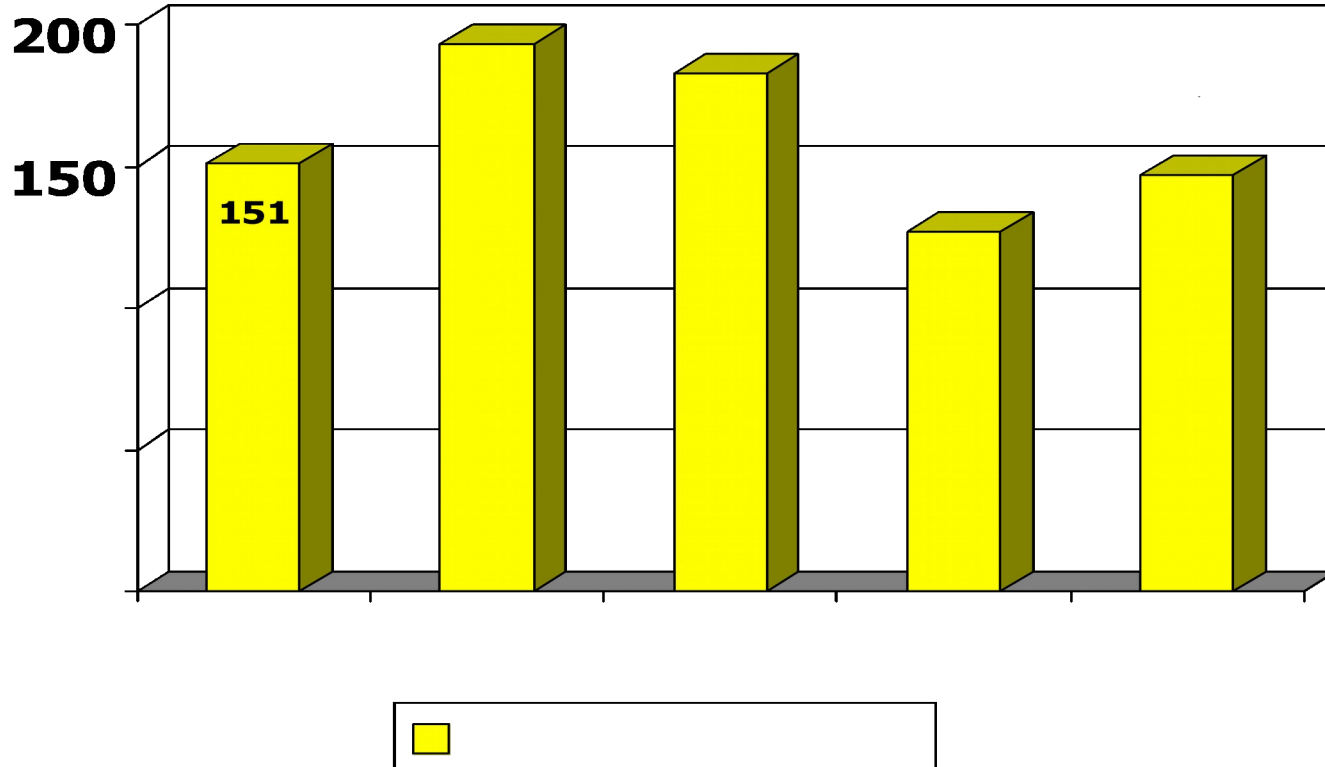
■ Vols à main armée



Analyse de l'évolution de la criminalité zonale

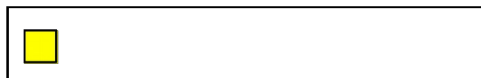
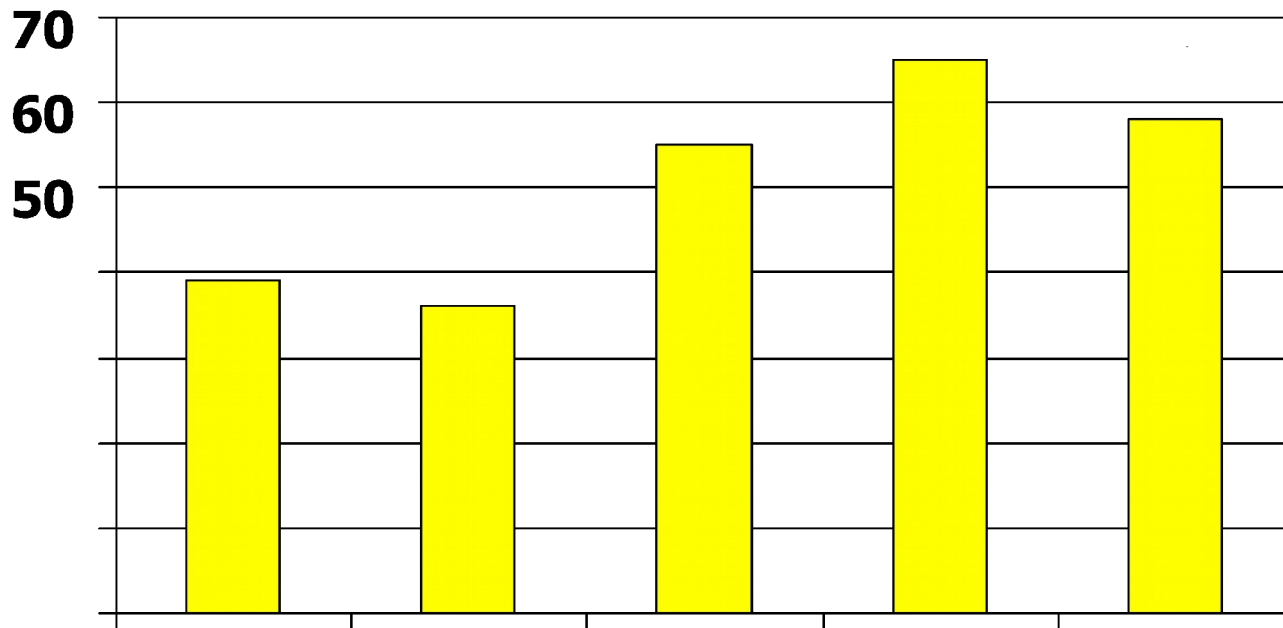
Période 2010 – 2014

- Vols à l'étalage



Analyse de l'évolution de la criminalité zonale Période 2010 - 2014

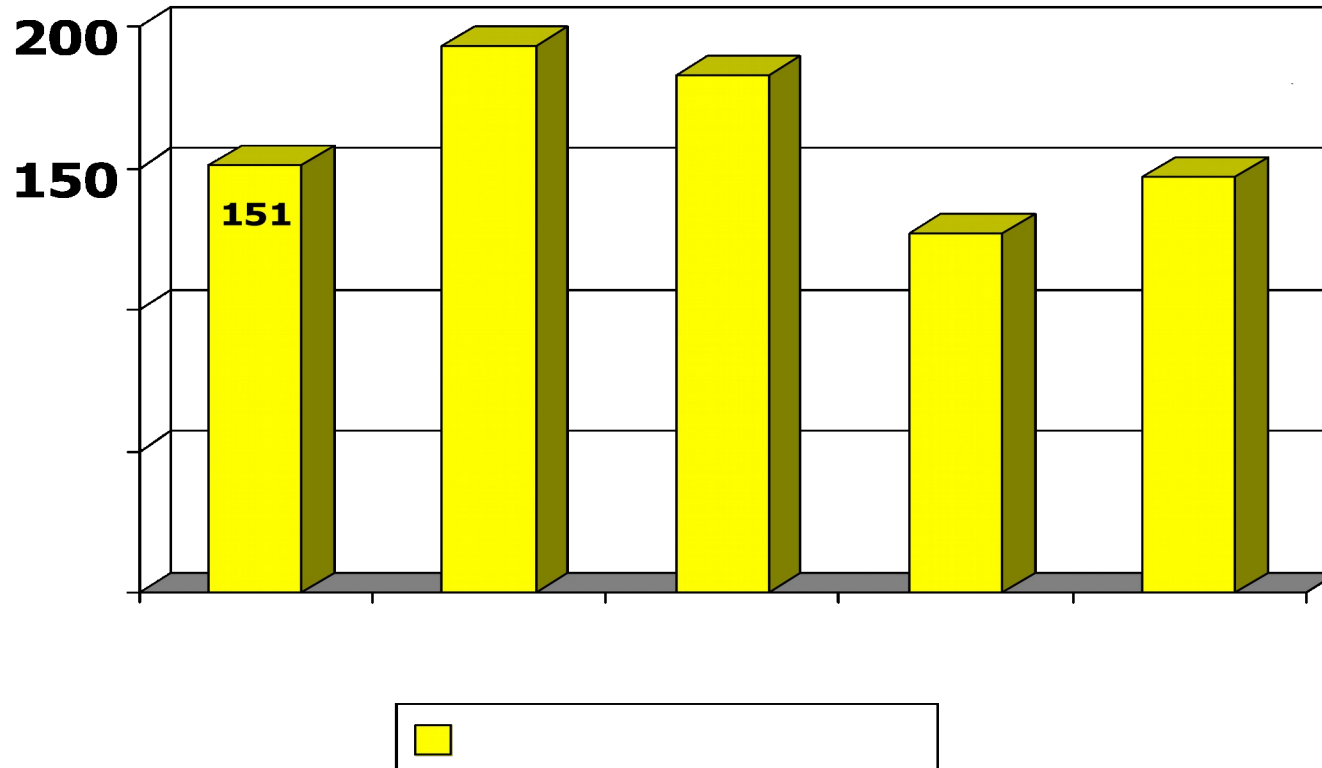
- Fraudes (Escroqueries, Grivèlerie, Abus de confiance, détournement, recel, ...)



Analyse de l'évolution de la criminalité zonale

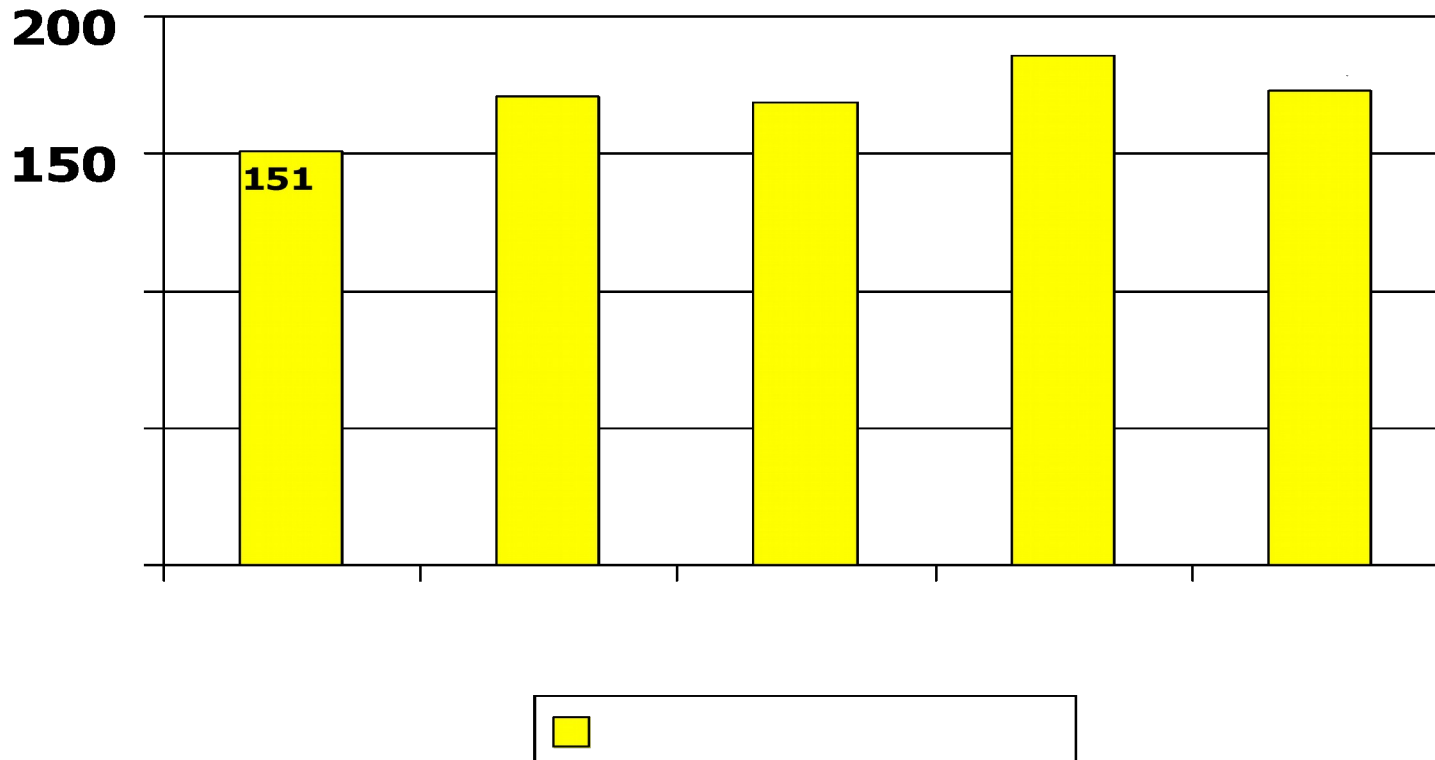
Période 2010 - 2014

- Dégradations de la propriété



Analyse de l'évolution de la criminalité zonale Période 2010- 2014

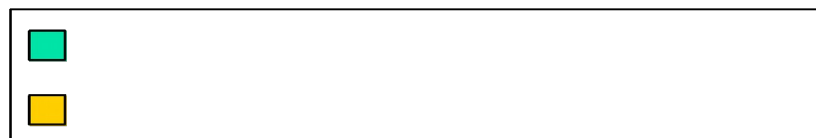
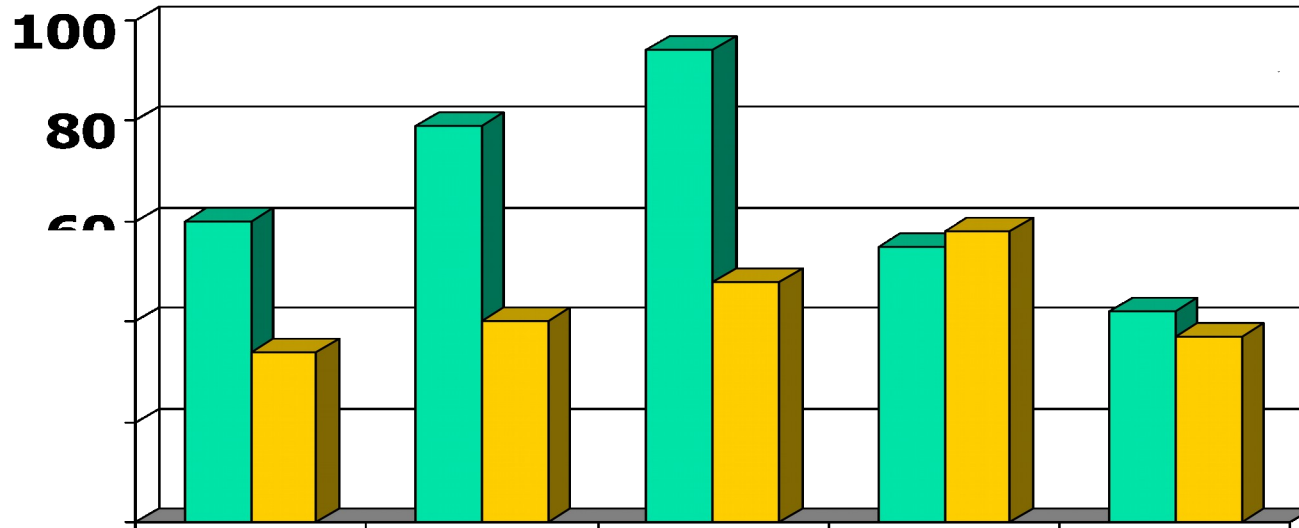
- Infraction contre l'intégrité physique



Analyse de l'évolution de la criminalité zonale

Période 2010 - 2014

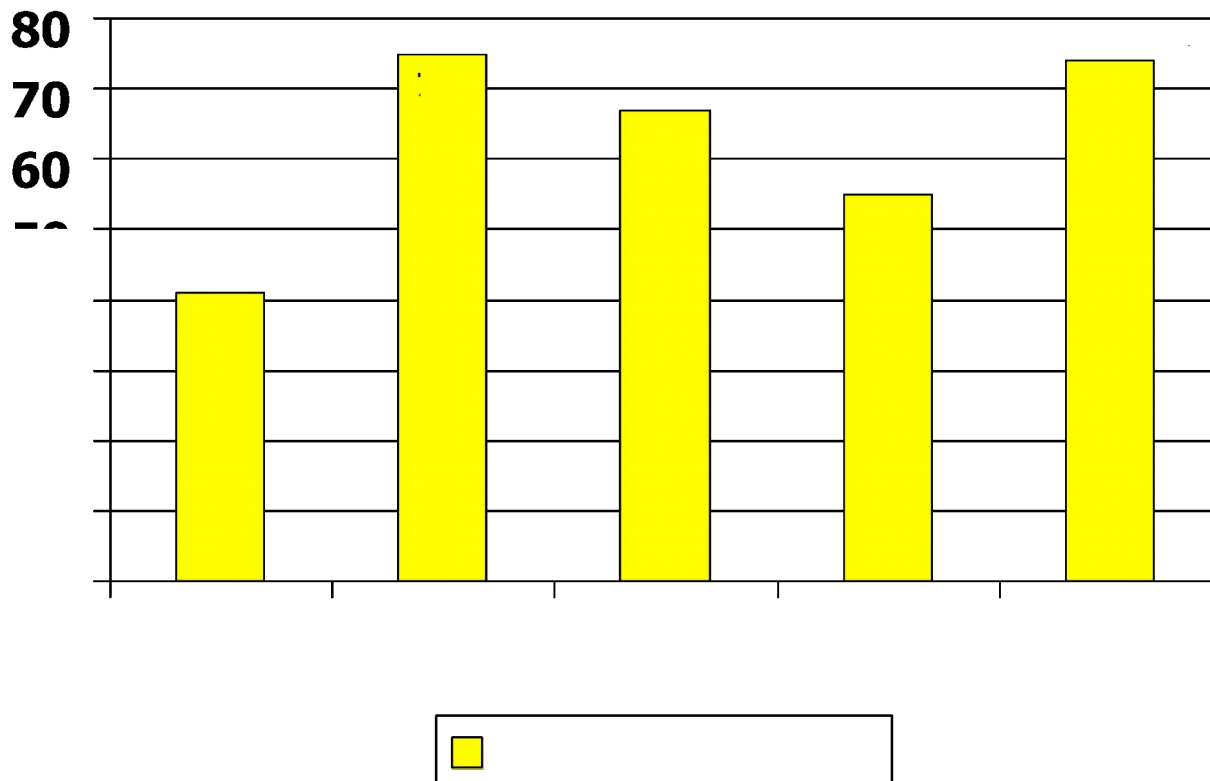
■ Violences intrafamiliales



Analyse de l'évolution de la criminalité zonale

Période 2010 - 2014

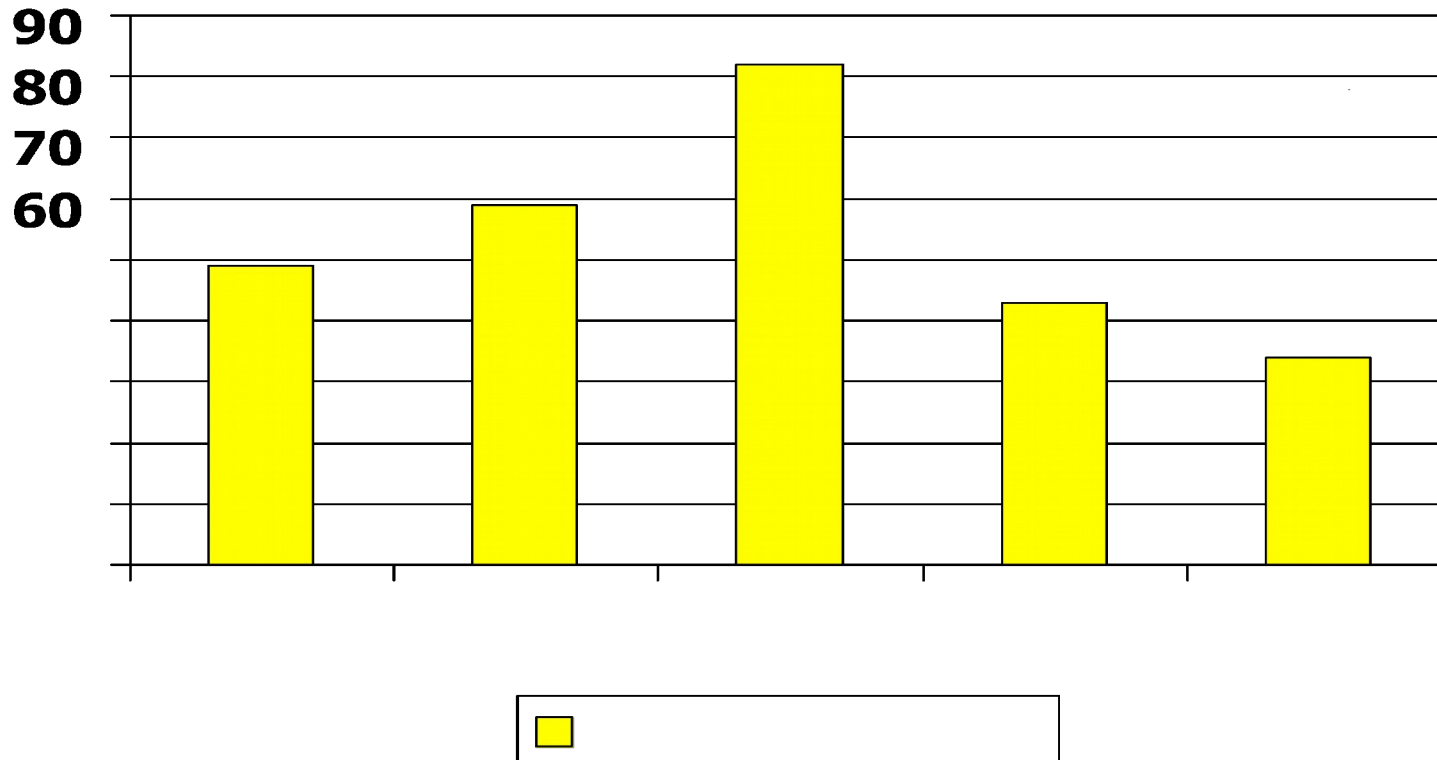
- Infraction contre les valeurs morales
(Harcèlement, atteintes à l'honneur, tapage, ...)



Analyse de l'évolution de la criminalité zonale

Période 2010 - 2014

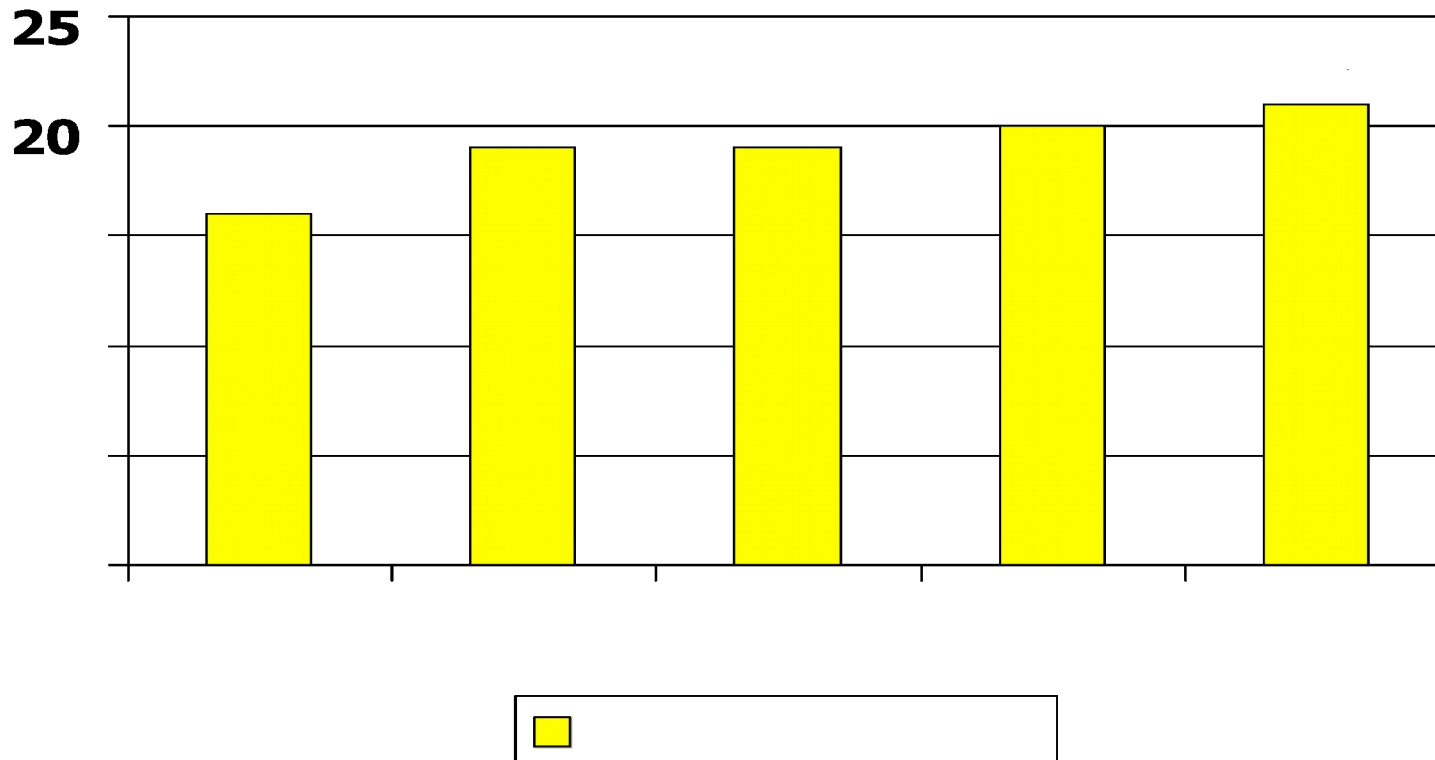
- **Infraction contre la famille**
(Refus droit relations personnelles, pension alimentaire, abandon de famille)



Analyse de l'évolution de la criminalité zonale

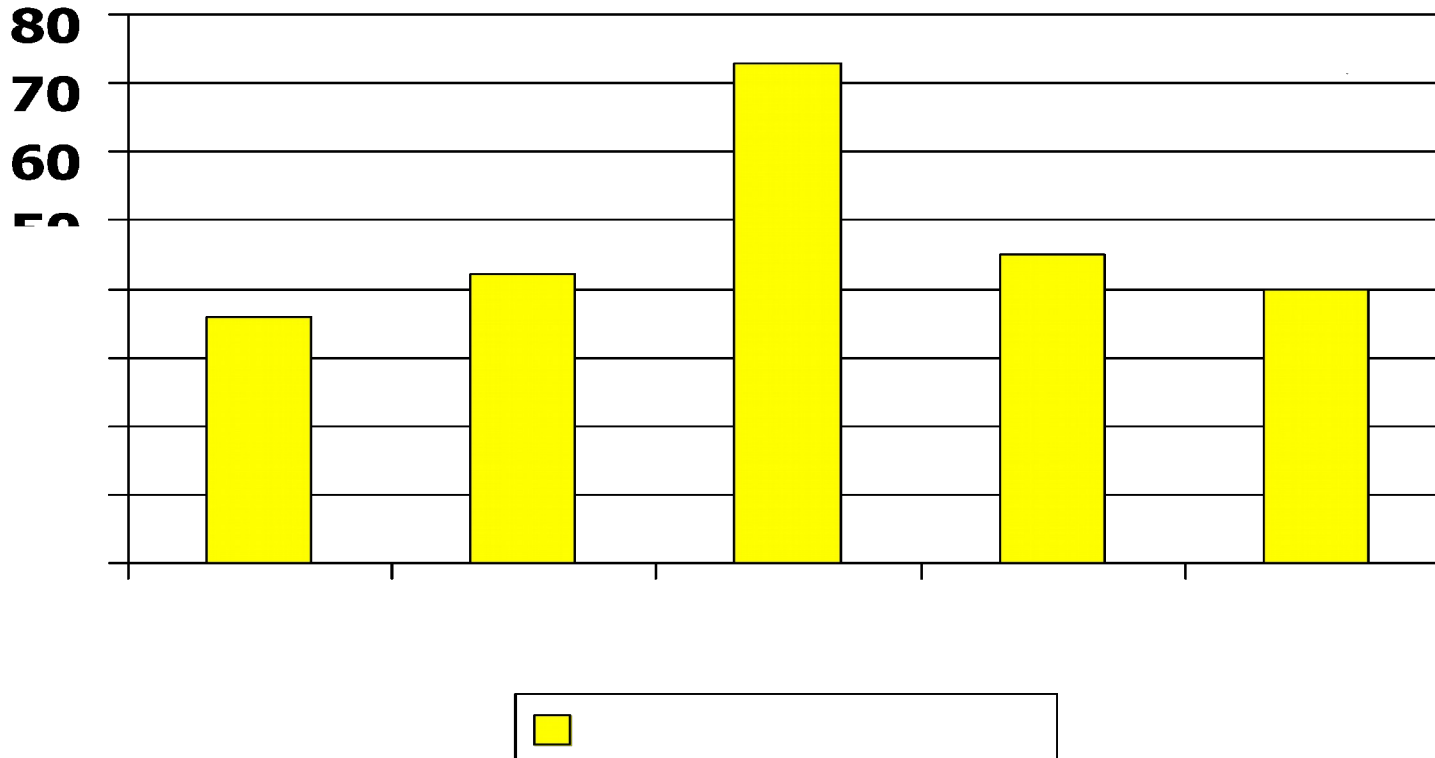
Période 2010 - 2014

■ Vols de voitures



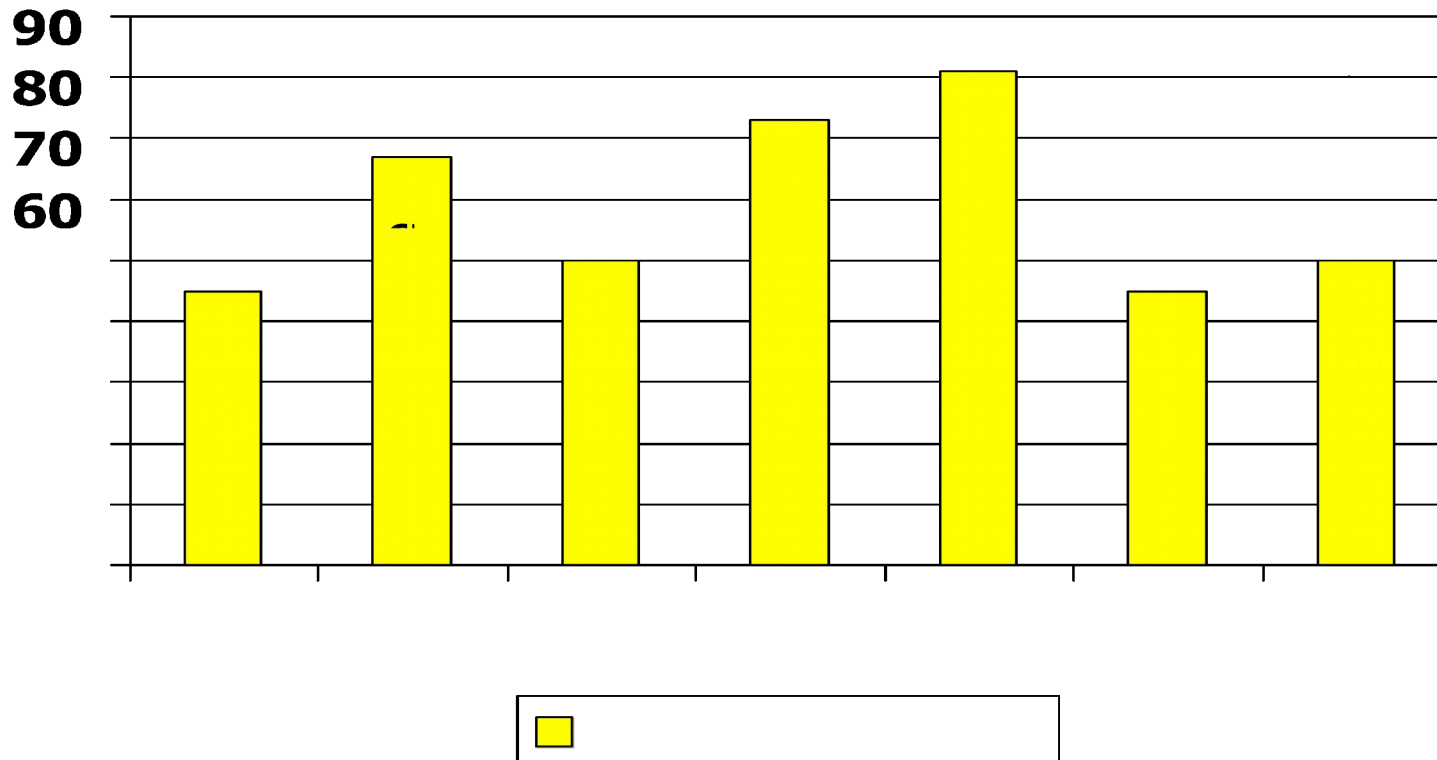
Analyse de l'évolution de la criminalité zonale Période 2010 - 2014

- Vols dans/sur les voitures



Analyse de l'évolution de la criminalité zonale Période 2008 - 2014

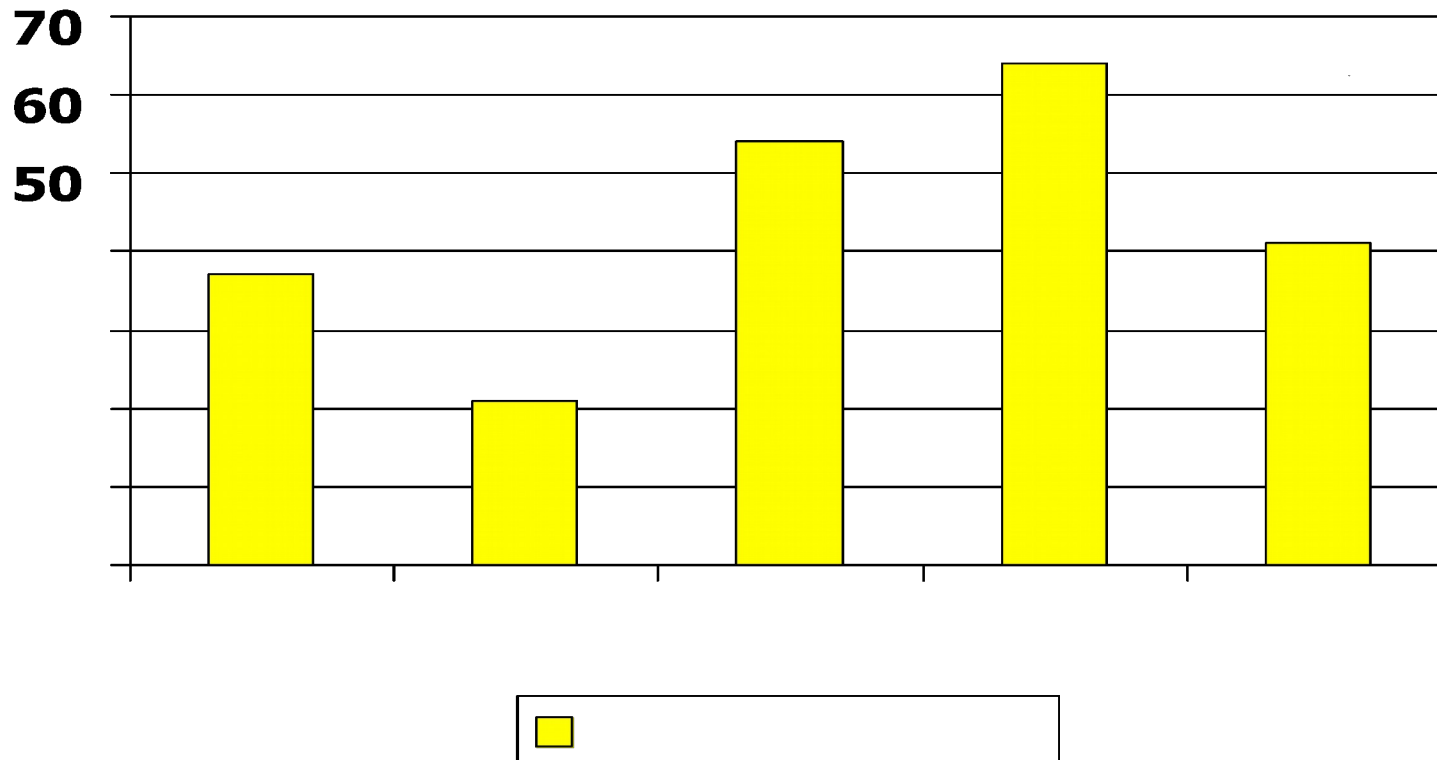
- Dégradations de voitures



Analyse de l'évolution de la criminalité zonale

Période 2010 - 2014

■ Drogues



Bilan année 2014 - Synthèse

- **Diminution globale de la criminalité sur la zone par rapport à 2013: - 10%**
- **La répartition de la criminalité zonale :**
 - Philippeville: 58% (62% en 2013)**
 - Cerfontaine: 29% (28% en 2013)**
 - Doische: 13% (10% en 2013)**
- **Diminution du nombre des accidents de roulage avec lésions corporelles**
 - (83 accidents contre 97 en 2013) soit - 14%**
 - (38 accidents de WE contre 43 en 2013) soit - 11%**
 - (122 victimes contre 148 en 2011) soit - 16%**

Bilan année 2014 - Synthèse

- **Augmentation**
 - **Dégradation de la propriété**
 - **Infractions contre les valeurs morales**
 - **Dégradations de véhicules**
 - **Vols et extorsions**
 - **Vols de voitures**

- **Status quo**
 - **Vols à l'étalage**

- **Diminution**
 - **Cambriolage dans les habitations**
 - **Vols à main armée**
 - **Fraudes**
 - **Infractions contre l'intégrité physique**
 - **Violences dans le couple**
 - **Infractions contre la famille**
 - **Vols sur ou dans véhicules**

Zone de Police « Hermeton et Heure »

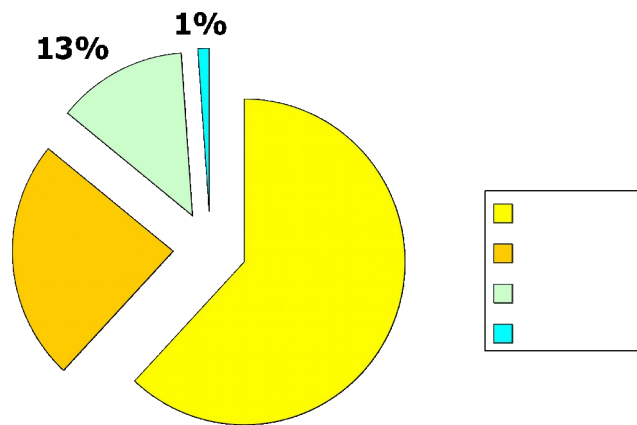
Activités du service de police

2014

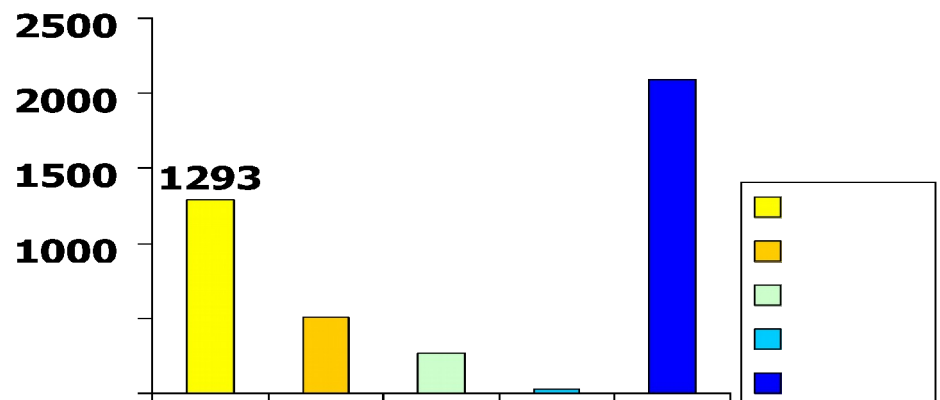
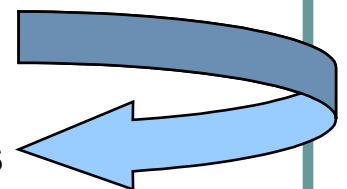


Fonctionnalité Intervention

Nombre d'interventions – Années 2014



4766 événements
2091 interventions urgentes

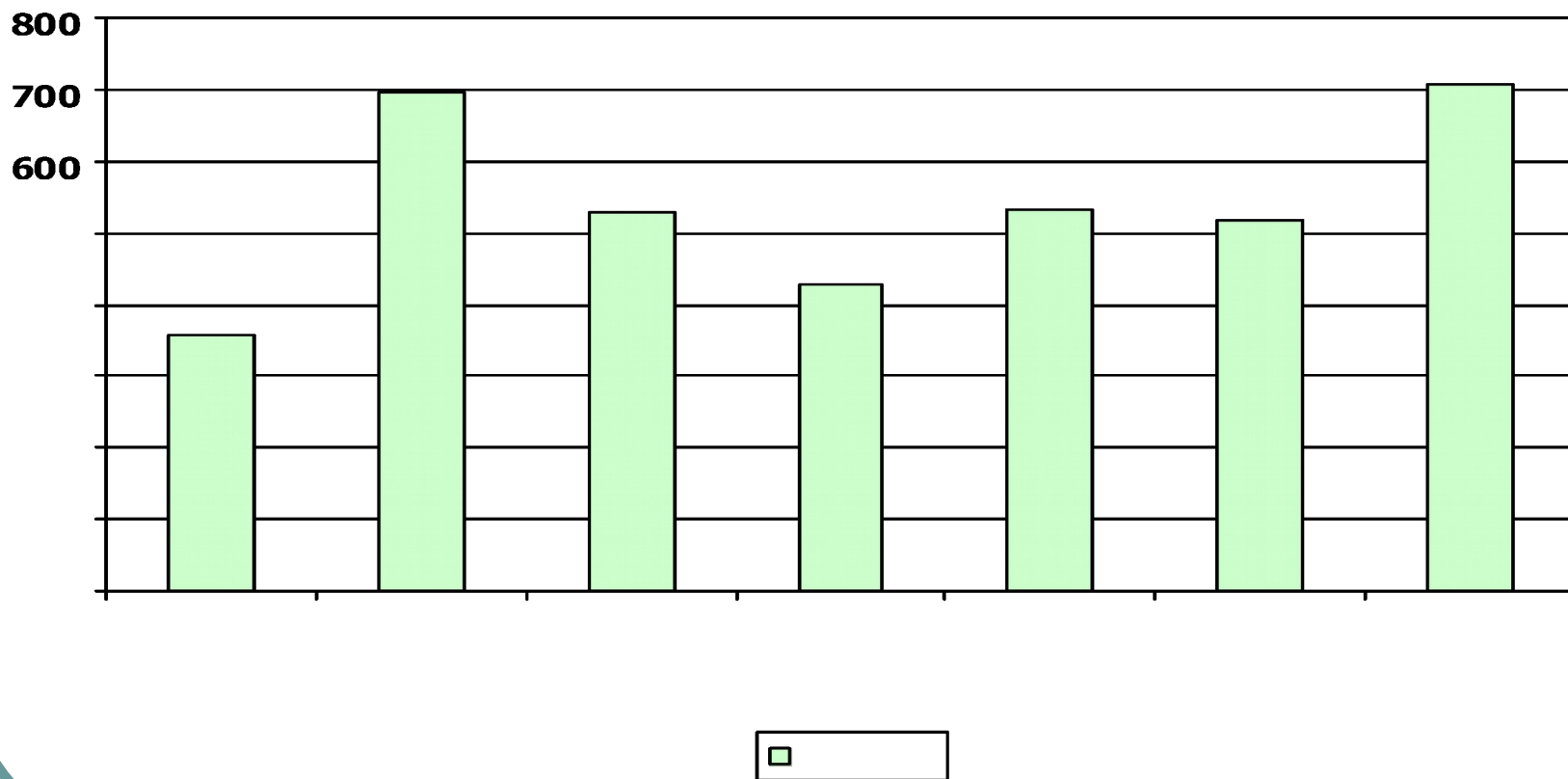


5,7 / JOUR
1,9 / PAUSE

06/14: 2
14/22: 2,7
22/06: 1,2

Délai moyen d'intervention: 20'25''

Missions extérieures (Maintien de l'ordre) Comparatif 2008/2014 – Exprimées en heures



Sources: Dir Co

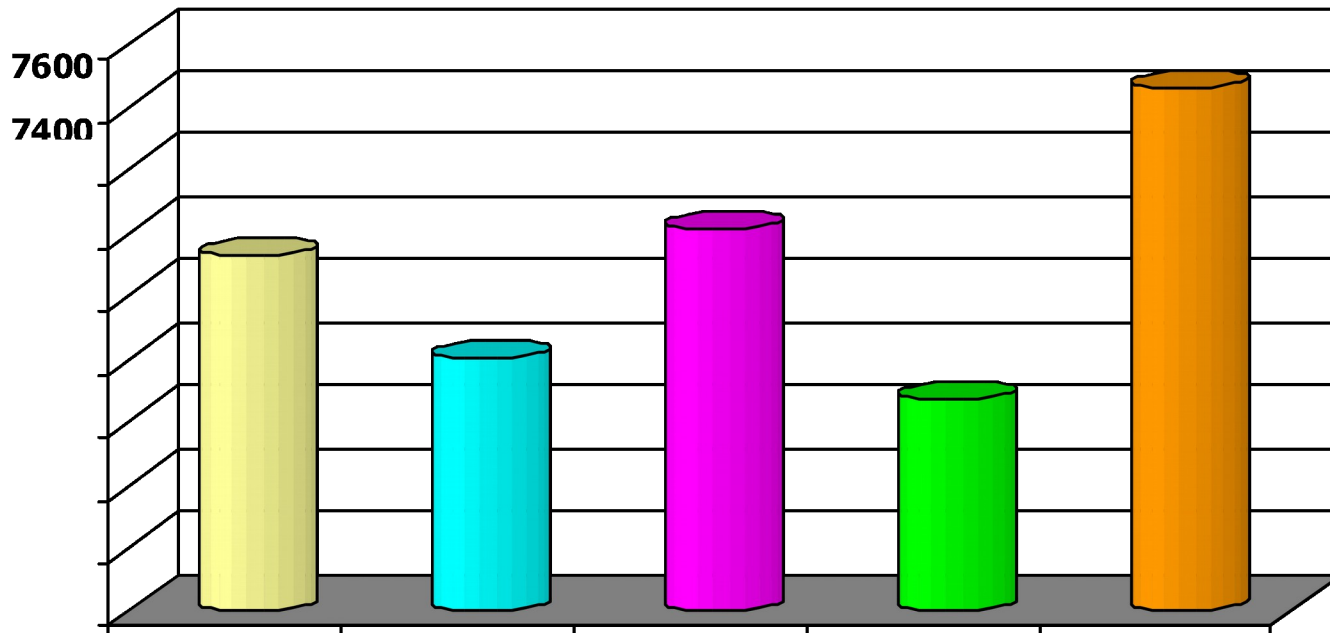
Nombre d'heures prestées par rapport à la capacité pouvant nous être réclamée au niveau fédéral



2014: 66,21%

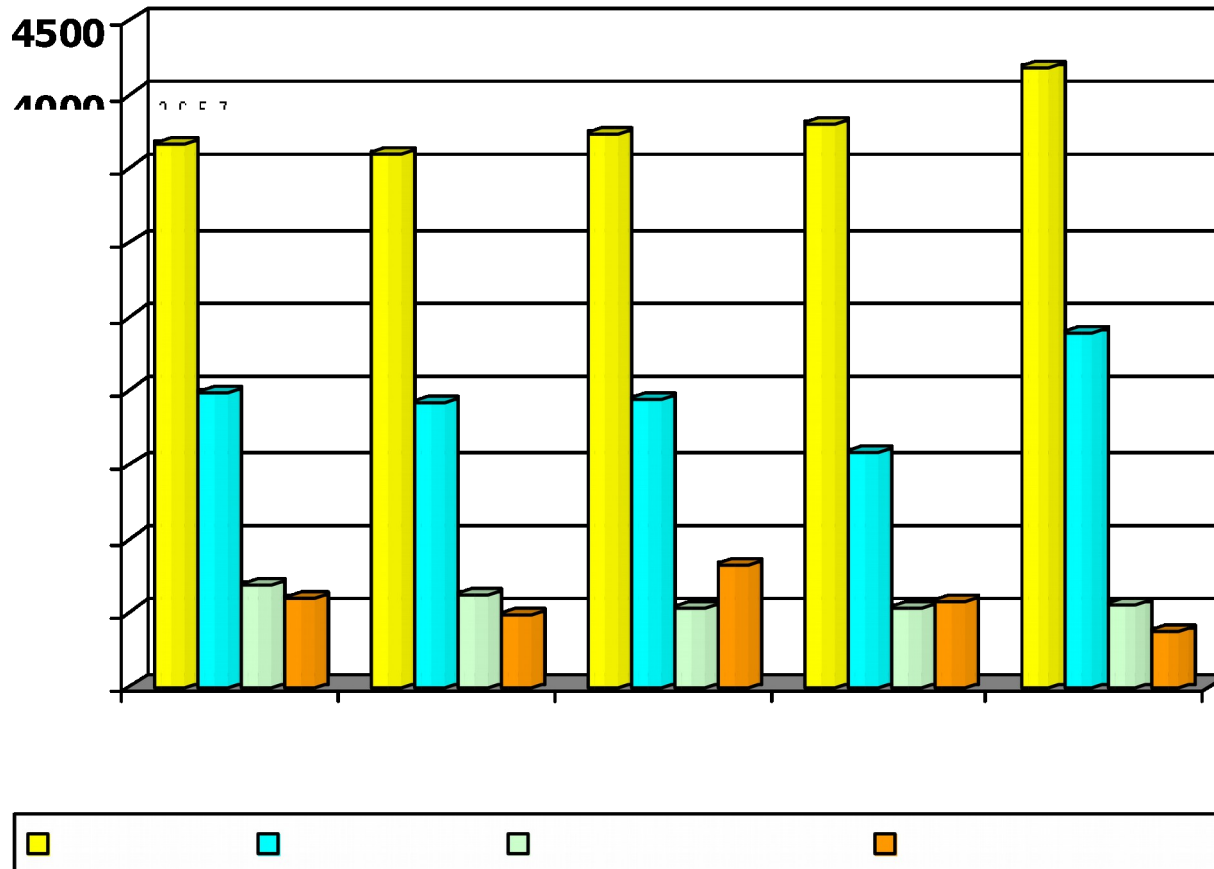
Les devoirs judiciaires

Comparatif 2010/2014



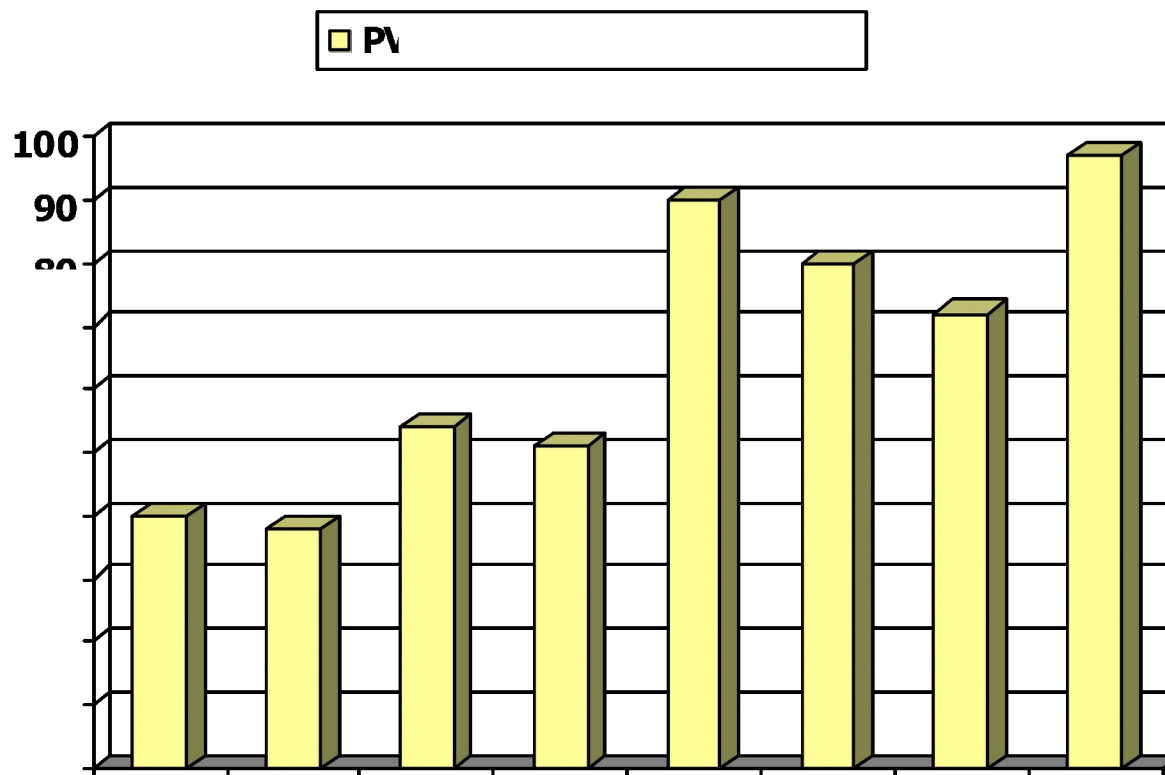
Types de procès-verbaux

Comparatif 2010/2014



Les PV en matière d'incivilités

Comparatif 2007/2014



La Fonctionnalité

« ENQUETE ET RECHERCHE »



Le Service d'Enquête et de Recherche (SER)

Comparatif activités 2010 à 2014

| Types de dossier | 2010 | 2011 | 2012 | 2013 | 2014 |
|--|------|------|------|------|------|
| Nombre de dossiers traités | 292 | 313 | 289 | 251 | 271 |
| Nombre de PV rédigés | 849 | 763 | 698 | 629 | 1090 |
| Nombre d'apostilles traitées | 158 | 196 | 143 | 128 | 216 |
| Dossiers « Vols » | 53 | 41 | 71 | 62 | 75 |
| Dossiers « Escroqueries/faux/fraude/écofin » | 28 | 23 | 18 | 16 | 39 |
| Dossiers « CBV » | 21 | 52 | 21 | 12 | 24 |
| Dossiers « Stupéfiants » | 31 | 29 | 43 | 37 | 31 |
| Dossiers « menace/harcèlement » | 8 | 15 | 14 | 6 | 8 |
| Dossiers « mœurs » | 38 | 68 | 27 | 25 | 29 |
| Dossiers « TAM » | 45 | 28 | 35 | 35 | 48 |
| Dossiers « autres » | 68 | 43 | 60 | 58 | 23 |
| Perquisitions | 29 | 39 | 19 | 25 | 35 |
| Arrestations | 32 | 49 | 27 | 40 | 56 |



Le Service d'Enquête et de Recherche (SER)

- **Stupéfiants** (situation au 31/10/2014)
 - 20 dossiers élucidés dont :
 - 11 dossiers de vente;
 - 2 dossiers de vente et culture;
 - 3 dossiers de culture;
 - 4 dossiers de détention.
 - 833,40 heures consacrées aux enquêtes stupéfiants.

Le Service d'Enquête et de Recherche (SER)

- **Vols** (situation au 31.10.14)
 - 9 dossiers d'élucidations (84 vols):
 - 2 vols avec violence;
 - 1 dossier avec 4 vols dans véhicule;
 - 1 dossier avec 26 faits de vols de carburant et dans véhicules + 1 vol de remorque;
 - 2 dossiers de VQ habitation;
 - 1 dossier avec 14 faits de vols Q (caravanes);
 - 1 dossier avec 21 faits de VQ (maisons, chalets);
 - 1 dossier avec 14 faits de vols remorques;
 - 1682,10 heures consacrées aux enquêtes vols

Le Service d'Enquête et de Recherche (SER)

Technique d'audition de Mineurs « TAM »

| | 2006 | 2007 | 2008 | 2009 | 2010 | 2011 | 2012 | 2013 | 2014 |
|--|------|------|------|------|------|------|------|------|------|
| Nombre de dossiers traités par notre personnel | 12 | 22 | 30 | 46 | 45 | 28 | 35 | 35 | 48 |

Nombre d'auditions réalisées à
Doische: **58**

Nombre d'heures consacrées

En 2008: 341 heures

En 2009: 354 heures

En 2010: 448 heures

En 2011: 358 heures

En 2012: 360 heures

En 2013 :322 heures

En 2014: 660 heures *

*** 167 Hrs
Formation INP
MANIETTE**

Des actions spécifiques ?



Initiatives en matière de technoprévention

- **Actions d'information/gravure**
 - Deux réunions citoyennes à Philippeville
 - Un stand à la journée portes ouvertes SRI de Philippeville
 - Un stand à la journée portes ouvertes Ets DURCIN Mariembourg
 - Gravure de 10 vélos, 7 remorques, environ 50 outils dans le domaine de l'horticulture



Formation d'un troisième membre en matière de technoprévention

Participation à la journée « 1jour sans » du 11-12-2014



Initiatives en matière de technoprévention

- **Bilans personnalisés**



- 35 bilans effectués
- 42 bilans encore à réaliser (incidence de nos démarches ...)

- **Séances d'information citoyenne**



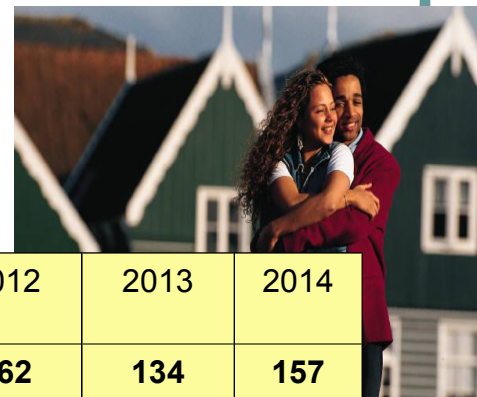
- Information sur les PLP à Senzeilles les 29/07, 30/09 et 12/12
- Information sur les PLP à Philippeville les 17/10 et 18/11

- **Mise en place et reconnaissance officielle par le SPF Intérieur de TROIS « PLP »**

- PLP « Terrienne » à Philippeville
- PLP « Senzeilles » et « Revleumont » à Cerfontaine



« POLICE VEILLE » - QUOTIDIENNEMENT



| | 2007 | 2008 | 2009 | 2010 | 2011 | 2012 | 2013 | 2014 |
|--|-------------|-------------|-------------|-------------|-------------|-------------|-------------|-------------|
| Nombre de demandes | 125 | 101 | 111 | 137 | 122 | 162 | 134 | 157 |
| Nombre de passages | 2436 | 2333 | 2462 | 2347 | 2608 | 3197 | 2520 | 2470 |
| Nombre de vol | 0 | 0 | 0 | 0 | 0 | 0 | 0 | 0 |
| Nombre moyen de passages par habitation | 19 | 23 | 22 | 17 | 21 | 20 | 19 | 16 |



Prestations du maître-chien de patrouille

| Dans notre zone | Type de service | Nombre d'heures | Heures de WE | Heures de nuit |
|-----------------|-------------------------------|-----------------|--------------|----------------|
| | Prévention Vols habitations | 22 | 14 | 12 |
| | Surveillance commerces | 30 | 0 | 4 |
| | Surveillance Lacs Eau d'heure | 8,30 | 8,30 | 0 |
| | Recyclage | 61,15 | 0 | 2,15 |
| | Plein air Senzeilles | 8 | 6 | 8 |
| | Brouette Romedenne | 8 | 8 | 8 |
| | Marche 15 août Cerfontaine | 8 | 8 | 6 |
| | Soirée « XXL » Cerfontaine | 8,30 | 8,30 | 7,30 |
| | Portes ouvertes SRI | 8 | 8 | 0 |
| | Garden des lacs | 8 | 8 | 3 |
| | Total | 170,15 | 69 | 50,45 |
| Hors zone | | 8,30 | 8,30 | 6,30 |

« SECURISATION DES COMMERCES 2014 » - 13ème édition

| Année | Nombre d'heures | Nombre d'heures de week-end |
|-------|-----------------|-----------------------------|
| 2012 | 500 | 110 |
| 2013 | 387 | 77 |
| 2014 | 315 | 87 |

Aucun vol avec violence commis en 2014



Nos actions de formation

| Code « Vélo » - Réseau primaire (3,4,5 et 6^{ème}) | | | | | | |
|---|---------|---------|---------------|----------|----------------------|-------|
| Année | 2006 | 2008 | 2009 | 2012 | 2014 | Total |
| Lieu | Doische | Doische | Philippeville | Daussois | Senzeilles Omezée | |
| Nombre d'enfants | 75 | 73 | 171 | 28 | 22 45 | 414 |



| Code « Piéton » - Réseau primaire (1 et 2^{ème}) | | | | | | |
|---|---------------|---------|----------|-----------------------|----------------------|-----|
| Année | 2009 | 2011 | 2012 | 2013 | 2014 | |
| Nombre d'enfants | Philippeville | Doische | Daussois | Doische Silenrieux | Senzeilles Omezée | |
| | 163 | 45 | 28 | 14 30 | 22 45 | 347 |

Nos actions de formation

Brevet cycliste - Réseau primaire (1ère, 2, 5 et 6^{ème})

| Année | 2007 | 2008 | 2010 | 2012 | 2013 | 2014 | Total |
|------------------|---------------|---------------|------|----------|-----------------------------|----------------------|------------|
| Lieu | Philippeville | Philippeville | | Daussois | Silenrieux Philippeville | Senzeilles Omezée | |
| Nombre d'enfants | 128 | 127 | 350 | 28 | 30 42 | 22 45 | 772 |

Piste de circulation - Réseau primaire (5 et 6ème)

| Année | 2007 | 2009 | 2011 | 2013 | Total |
|------------------|---|------------------------------|---|---|-------------|
| Nombre d'enfants | Philippeville Cerfontaine Doische | Philippeville Cerfontaine | Philippeville Cerfontaine Doische | Philippeville Cerfontaine Doische | |
| | 306 | 351 | 495 | 475 | 1627 |



Nos actions de formation

Salon de la sécurité - Réseau **secondaire** (5 et 6^{ème})

| Année | 2012 | 2013 | 2014 | Total |
|----------------------|--------------|------|------|------------|
| Lieu | Centre zonal | | | |
| Nombre d'adolescents | 168 | 270 | 125 | 563 |

Globalement

| Année | 2006 | 2007 | 2008 | 2009 | 2010 | 2011 | 2012 | 2013 | 2014 | |
|-------------------|------|------|------|------|------|------|------|------|------|-------------|
| Réseau primaire | 75 | 128 | 73 | 171 | 350 | 45 | 28 | 14 | 22 | |
| | | 306 | 127 | 163 | | 495 | 28 | 30 | 45 | |
| | | | | | | | 28 | 30 | 22 | |
| | | | | | | | | 42 | 45 | |
| | | | | | | | | 475 | 22 | |
| | | | | | | | | | 45 | |
| Réseau secondaire | - | - | - | - | - | - | 168 | 270 | 125 | |
| Total | 75 | 434 | 200 | 334 | 350 | 540 | 252 | 861 | 326 | 3372 |

Et en 2015 ?

Nous tenterons de poursuivre nos efforts avec les moyens disponibles

- **ACCIDENTS DE ROULAGE AVEC BLESSES**
- **VOLS QUALIFIES DANS HABITATIONS**



Je vous remercie pour votre aimable attention !

Je remercie mon Personnel pour son implication