

[Accueil \(http://www.laprovence.be\)](http://www.laprovence.be) >

[Faits divers \(/272/sections/faits-divers\)](#)

# 130 policiers mobilisés pour des perquisitions liées à la mafia albanaise!



Photos PJF

| Publié le 15/10/2020 à 13:55

Ce mardi 6 octobre 2020, au matin, une opération d'envergure a été menée par la PJF Mons-Tournai dans le cadre d'une enquête impliquant une organisation criminelle liée à la mafia albanaise active, notamment, dans le domaine des plantations de cannabis, des armes et de l'immigration clandestine. Cette structure criminelle était implantée partout en Belgique et à l'étranger mais principalement sur Bruxelles et Anvers. Des plantations ont également été découvertes à Quaregnon et Roisin.

Plusieurs suspects interpellés ont déjà été condamnés en Italie et en Suisse pour trafic international de drogues.

L'opération de ce mardi 6 octobre a nécessité l'engagement de 130 policiers de la PJJF Mons-Tournai avec l'appui des PJJF d'Anvers, de Bruxelles, de Liège, du Luxembourg, des zones de police Borraine, Hauts-Pays, Anvers ainsi que la DCA Hainaut et l'appui canin (DACH).



12 perquisitions dont 4 dans des plantations de cannabis ont été menées à Quaregnon (plantation), à Roisin (plantation), à Liège et Saint-Georges sur Meuse (plantation), à Charleroi, à Anvers et Nijlen (plantation), à Anderlecht et Jette, ainsi qu'à Marche-en-Famenne.

Elles ont permis l'interpellation de 11 personnes et la réalisation de nombreuses saisies :

- 2.400 plants de cannabis
- 20 kilos de marijuana

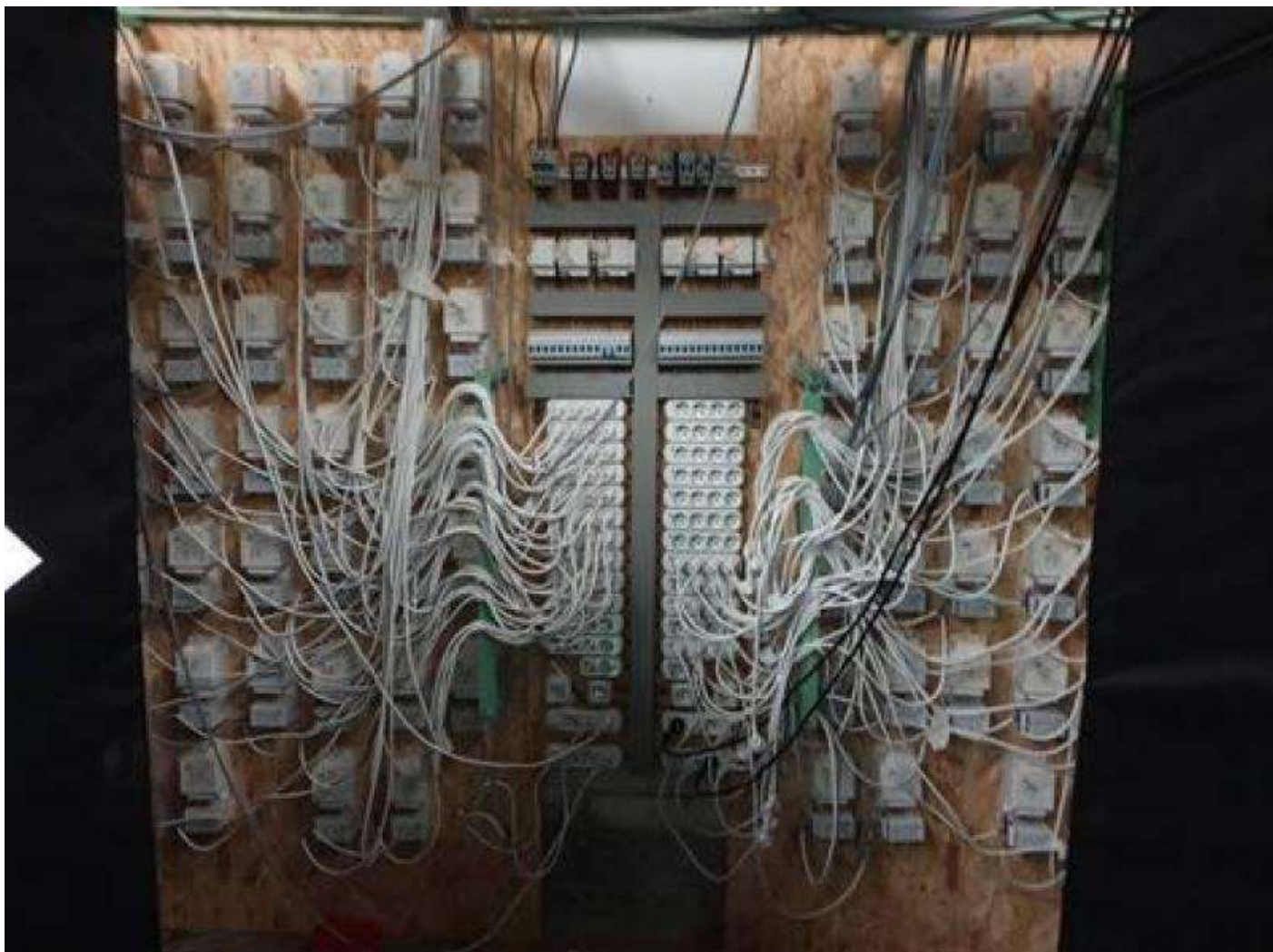
- 15.000 € en cash
- 3 véhicules ayant servis au trafic
- des faux documents
- une trentaine de GSM et devices

7 suspects ont été placés sous mandat d'arrêt tandis qu'un autre suspect actuellement détenu en Allemagne pour autre chose fait l'objet d'un mandat d'arrêt européen délivré par la juge d'instruction montoise.

La Section « Stupéfiants » de la PFJ Mons-Tournai poursuit l'enquête sous la direction de Madame la juge d'instruction Alexandra De Becker.







**Notre sélection vidéo**